



แผนกลยุทธ์และแผนปฏิบัติการ
ประจำปีงบประมาณ 2555
วิทยาลัยพยาบาลบรมราชชนนี นครราชสีมา

คำนำ

แผนปฏิบัติการ ประจำปีงบประมาณ 2555 ของวิทยาลัยพยาบาลบรมราชชนนี นครราชสีมา ได้นำผลการประเมินการประกันคุณภาพการศึกษาภายในปีการศึกษา 2553 โดยสถาบันพระบรมราชชนก และแผนยุทธศาสตร์การพัฒนาศาสนสถานพระบรมราชชนก พ.ศ. 2554 – 2558 มาพิจารณาวางแผนปฏิบัติการ เพื่อเป็นแนวทางดำเนินงานและพัฒนาคุณภาพการศึกษาของวิทยาลัยพยาบาลบรมราชชนนี นครราชสีมา

(นางจุฑาทิพย์ ศิริินภาค)

พยาบาลวิชาชีพชำนาญการพิเศษ รักษาการในตำแหน่ง
ผู้อำนวยการวิทยาลัยพยาบาลบรมราชชนนี นครราชสีมา

วิทยาลัยพยาบาลบรมราชชนนี นครราชสีมา
ปีงบประมาณ 2555

สารบัญ

	หน้า
คำนำ	ก
สารบัญ	ข
ส่วนที่ 1 แผนกลยุทธ์	1
- นโยบายการบริหารงาน	1
- นโยบายการจัดทำแผนปฏิบัติการกลยุทธ์ประจำปีงบประมาณ 2553 - 2558	5
- ปรัชญาของวิทยาลัยพยาบาลบรมราชชนนี นครราชสีมา	6
- วิสัยทัศน์	6
- พันธกิจ	6
- ประเด็นยุทธศาสตร์	7
- เป้าประสงค์	7
- กลยุทธ์	8
- เป้าประสงค์เชิงกลยุทธ์	9
- แผนที่ยุทธศาสตร์วิทยาลัยพยาบาลบรมราชชนนี นครราชสีมา ปี 2553 -2558	10

ส่วนที่ 2 ความสอดคล้องของแผนกลยุทธ์	11
- ความสอดคล้องของวิสัยทัศน์ของสถาบันพระบรมราชชนกและวิทยาลัยพยาบาลบรมราชชนนีนครราชสีมา	11
- ความสอดคล้องของพันธกิจของสถาบันพระบรมราชชนกและวิทยาลัยพยาบาลบรมราชชนนีนครราชสีมา	11
- ความสอดคล้องของเป้าประสงค์ของสถาบันพระบรมราชชนกและวิทยาลัยพยาบาลบรมราชชนนีนครราชสีมา	12
- ความสอดคล้องของยุทธศาสตร์ของสถาบันพระบรมราชและวิทยาลัยพยาบาลบรมราชชนนีนครราชสีมา	12
- ความสอดคล้องของแผนกลยุทธ์ กับนโยบายบริหารงานของวิทยาลัยพยาบาลฯ และจุดเน้นของกลุ่มสถาบัน อัครลักษณ์สถาบัน	13
- ความสอดคล้องของแผนกลยุทธ์ กับกรอบแผนอุดมศึกษาระยะยาว 15 ปี ฉบับที่ 2 (พ.ศ. 2551 – 2565) และแผนพัฒนาการศึกษาระดับอุดมศึกษา ฉบับที่ 10 (พ.ศ. 2551 – 2554)	19
- ความสอดคล้องของแผนกลยุทธ์กับนโยบายการจัดทำแผนปฏิบัติการกลยุทธ์ประจำปีงบประมาณ 2553 – 2558	21
- กระบวนการแปลงแผนกลยุทธ์เป็นแผนปฏิบัติการประจำปีงบประมาณ 2555	22
ส่วนที่ 3 ระบบและกลไกการจัดทำแผนกลยุทธ์และแผนปฏิบัติการ	23
- ระบบและกลไกการจัดทำแผนกลยุทธ์และแผนปฏิบัติการประจำปีงบประมาณ 2553 - 2556	24
- Work Flow ของการดำเนิน โครงการ/ กิจกรรม	29
-	
-	

ส่วนที่ 4 แผนปฏิบัติการประจำปีงบประมาณ 2555	30
- รหัสโครงการ / กิจกรรม	31
- สรุปการวางแผนใช้เงินตามประเด็นยุทธศาสตร์	32
- แผนงาน / แผนกลยุทธ์ปีงบประมาณ 2553 – 2558	33
- แผนปฏิบัติการงานประจำปีงบประมาณ 2555	43
- สรุปการวางแผนใช้เงินตามพันธกิจ การพัฒนาสถาบันและพัฒนานุเคราะห์ปีงบประมาณ 2555	44
- แผนปฏิบัติการงานประจำปีงบประมาณ 2555	45

ส่วนที่ 1

แผนกลยุทธ์

วิทยาลัยพยาบาลบรมราชชนนี นครราชสีมา ได้มีการทบทวนนโยบายการบริหารงานและนโยบายการจัดทำแผนปฏิบัติการกลยุทธ์ โดยคณะกรรมการบริหารให้สอดคล้องกับวิสัยทัศน์และพันธกิจเพื่อให้การดำเนินงานเกิดประสิทธิผลและประสิทธิภาพ ดังนี้

นโยบายการบริหารงาน

1. นโยบายด้านการบริหาร

1.1 พัฒนาโครงสร้างองค์กร กำหนดหน้าที่ความรับผิดชอบของบุคลากรไว้ชัดเจน บุคลากรทุกระดับมีส่วนร่วมในการบริหาร กระจายอำนาจ และความรับผิดชอบไปยังผู้ปฏิบัติระดับต่าง ๆ

มีการประสานงาน กำกับดูแลและประเมินผลงานเป็นระบบ และมีความเป็นธรรม

1.2 มีการสรรหาและธำรงรักษาบุคลากรไว้ในองค์กรอย่างเป็นระบบมีสวัสดิการที่เหมาะสมสำหรับบุคลากรทุกระดับ

1.3 มีแผนการบริหารงบประมาณชัดเจน ผู้ปฏิบัติงานมีส่วนร่วมในการวางแผน บุคลากรทุกระดับรับทราบ มีระบบการกำกับดูแลชัดเจน สามารถตรวจสอบได้

1.4 กำหนดแผนการจัดการและใช้ทรัพยากรที่เอื้ออำนวยต่อการปฏิบัติงาน พัฒนาระบบฐานข้อมูลและการจัดการเรียนการสอน รวมทั้งมีการกำกับดูแลโดยยึดหลักประหยัด ควบคู่ไปกับการพัฒนาคุณภาพและเกิดประโยชน์สูงสุด

2. นโยบายด้านการผลิตบัณฑิตพยาบาล

- 2.1 มีการกำหนดแผนการรับนักศึกษาและพัฒนาระบบการคัดเลือกผู้เข้าศึกษาอย่างมีประสิทธิภาพ
- 2.2 จัดการศึกษาสอดคล้องกับพระราชบัญญัติการศึกษาแห่งชาติ (พ.ศ.2542) มาตรฐานของวิชาชีพการพยาบาล และตอบสนองความต้องการของสังคม
- 2.3 จัดการเรียนการสอนที่มุ่งพัฒนาให้ผู้เรียนคิดเป็นทำเป็นแก้ปัญหาได้ ด้วยวิธีการที่หลากหลายเน้นผู้เรียนเป็นสำคัญ ผสมผสานความสมดุลระหว่างความรู้ และคุณธรรมในทุกรายวิชา
- 2.4 ส่งเสริมและสนับสนุนให้มีการจัดกิจกรรมเสริมหลักสูตร เพื่อพัฒนาคุณลักษณะที่พึงประสงค์ของบัณฑิต และส่งเสริมสัมพันธภาพอันดีระหว่างคณาจารย์ นักศึกษา และประชาชน
- 2.5 มีการประเมินผลที่หลากหลาย ครอบคลุมด้านความรู้ ทักษะ และเจตคติ รวมทั้งบุคลิกภาพที่เหมาะสมต่อการเป็นพยาบาล
- 2.6 พัฒนาระบบและกลไกของหลักสูตรและการเรียนการสอน

3. นโยบายด้านการพัฒนาบุคลากรและพัฒนากำลังคนด้านสาธารณสุข

- 3.1 จัดหาบุคลากรให้เหมาะสมกับปริมาณงาน ส่งเสริมและธำรงรักษาให้บุคลากร มีคุณภาพชีวิตที่ดี
- 3.2 กำหนดนโยบายและแผนการพัฒนาบุคลากรภายในทั้งระยะสั้นและระยะยาวให้ครอบคลุมดังนี้
 - 3.2.1 ด้านร่างกาย จิตใจ อารมณ์ สังคม และจิตวิญญาณ
 - 3.2.2 ด้านความรู้ความสามารถในการปฏิบัติงาน และวิชาชีพ
 - 3.2.3 ด้านความก้าวหน้าในหน้าที่การงานและวิชาชีพ
- 3.3 ให้ความร่วมมือกับหน่วยงานต่างๆทั้งภาครัฐ เอกชน และองค์กรปกครองส่วนท้องถิ่น ในการพัฒนาสมรรถนะบุคลากร

4. นโยบายด้านวิจัยหรืองานสร้างสรรค์ และวิเทศสัมพันธ์

4.1 กำหนดนโยบายและแผนการดำเนินการวิจัยหรืองานสร้างสรรค์และวิเทศสัมพันธ์ และมีผู้รับผิดชอบ

4.2 กำหนดระบบและกลไกบริหารงานวิจัยหรืองานสร้างสรรค์ โดยคำนึงถึงพื้นฐานภูมิปัญญาท้องถิ่นหรือจากสภาพปัญหาสังคมเพื่อตอบสนองความต้องการของสังคม

4.3 ส่งเสริมและสนับสนุนให้คณาจารย์พัฒนาองค์ความรู้ด้วยการวิจัยหรืองานสร้างสรรค์และนำผลการวิจัยบูรณาการสู่จัดการเรียนการสอนและบริการวิชาการแก่สังคม

4.4 จัดสรรงบประมาณและทรัพยากรสนับสนุนการดำเนินการวิจัย

4.5 พัฒนาเครือข่ายด้านวิเทศสัมพันธ์ทั้งภายในและต่างประเทศ

5. นโยบายด้านบริการวิชาการแก่สังคม

5.1 ส่งเสริมและสนับสนุนให้อาจารย์ บุคลากร และนักศึกษาดำเนินงานด้านบริการวิชาการที่ตอบสนอง ความต้องการของสังคม ชุมชน ประเทศ ทั้ง โครงการไม่หวังผลกำไรและโครงการที่สร้างรายได้ให้แก่สถาบัน

5.2 ให้ความร่วมมือกับหน่วยงานภาครัฐและเอกชนในการดำเนินกิจกรรมที่เอื้อประโยชน์ต่อสังคม ชุมชน ประเทศ และนานาชาติ

5.3 บูรณาการบริการวิชาการให้เข้ากับพันธกิจของวิทยาลัยทั้ง 4 ด้าน

5.4 สนับสนุนการนำผลการให้บริการวิชาการไปใช้ในการจัดการเรียนการสอนและการวิจัย รวมถึงทำนุบำรุงศิลปวัฒนธรรม

6. นโยบายด้านทำนุบำรุงศิลปวัฒนธรรม

6.1 กำหนดแผนงาน โครงการ/กิจกรรม และเพื่อการอนุรักษ์ สืบสาน หรือสร้างสรรค์ศิลปวัฒนธรรม และกำหนดให้มีผู้รับผิดชอบ

6.2 ส่งเสริมสนับสนุนให้บุคลากรทุกระดับ และนักศึกษา ตระหนักในคุณค่าของศิลปวัฒนธรรม และภูมิปัญญาท้องถิ่น

6.3 สนับสนุนให้บุคลากรทุกระดับและนักศึกษาเข้าร่วมโครงการหรือกิจกรรมอย่างต่อเนื่อง

7. นโยบายด้านกิจกรรมนักศึกษา

- 7.1 กำหนดแผนงาน โครงการ/กิจกรรม ของงานกิจกรรมนักศึกษา และมีผู้รับผิดชอบ
- 7.2 จัดกิจกรรมเพื่อพัฒนาทักษะชีวิตและประสบการณ์ตรงให้กับนักศึกษาควบคู่กับการจัดกิจกรรมการเรียนการสอนและการทำนุบำรุงศิลปวัฒนธรรม
- 7.3 จัดกิจกรรมนอกห้องเรียนเป็นส่วนผสมผสานของกระบวนการผลิตบัณฑิตให้มีคุณลักษณะที่พึงประสงค์เพื่อบรรลุอัตลักษณ์บัณฑิตของสถาบัน
- 7.4 สนับสนุนให้องค์กรนักศึกษามีประสิทธิภาพในการบริหารจัดการและเอื้อต่อการเป็นแหล่งเรียนรู้ ที่ดี
- 7.5 สร้างแนวร่วมในการดำเนินโครงการ กิจกรรมในหลายสาขาวิชาชีพ และหลากหลายสถาบัน ในรูปของภาค หรือเครือข่าย

8. นโยบายการประกันคุณภาพการศึกษาของวิทยาลัย

- 8.1 อาจารย์ ข้าราชการ เจ้าหน้าที่ นักศึกษา และผู้มีส่วนได้ส่วนเสีย มีส่วนร่วมในการดำเนินการประกันคุณภาพการศึกษา เพื่อพัฒนาการจัดการศึกษาให้ได้มาตรฐาน
- 8.2 การประกันคุณภาพการศึกษาเป็นกลยุทธ์ที่สำคัญในการพัฒนามาตรฐานการจัดการศึกษาอย่างมีประสิทธิภาพ
- 8.3 ส่งเสริมและสนับสนุนการพัฒนาระบบ กลไก การประกันคุณภาพการศึกษาในวิทยาลัย
- 8.4 สนับสนุนเครือข่ายเพื่อแลกเปลี่ยนเรียนรู้การประกันคุณภาพระหว่างสถาบัน
- 8.5 ส่งเสริมให้มีการควบคุมคุณภาพการจัดการศึกษาภายในวิทยาลัย โดยการตรวจสอบและประเมินคุณภาพระหว่างกลุ่มงานและฝ่ายต่างๆ อย่างต่อเนื่อง
- 8.6 สนับสนุนให้มีการดำเนินงานเพื่อเตรียมความพร้อมที่จะรับการประเมินคุณภาพการศึกษาจากคณะประเมินคุณภาพการศึกษาของวิทยาลัยเครือข่ายภาคตะวันออกเฉียงเหนือ สถาบันพระบรมราชชนก และสำนักงานรับรองมาตรฐานและประเมินคุณภาพการศึกษา (สมศ.)
- 8.7 จัดทำระบบสารสนเทศเพื่อสนับสนุนการดำเนินงานประกันคุณภาพการศึกษา

นโยบายการจัดทำแผนปฏิบัติการกลยุทธ์ประจำปีงบประมาณ 2553-2558

1. จัดทำแผนปฏิบัติการกลยุทธ์สอดคล้องกับนโยบายการบริหารงาน ประชญา วิสัยทัศน์ พันธกิจสถาบัน
2. มุ่งเน้นการพัฒนาขีดความสามารถของสถาบันทั้งด้านคุณภาพชีวิต บุคลากรและระบบงาน
3. นำหลักการของการจัดการภาครัฐแนวใหม่มาใช้ในการบริหารงาน
4. ส่งเสริมสนับสนุนการพัฒนาอัตลักษณ์ผู้เรียนและเอกลักษณ์ของสถาบัน
5. พัฒนาหลักสูตรและระบบการจัดการเรียนการสอนโดยมุ่งเน้นความเป็นเลิศ
6. ส่งเสริมสนับสนุนการสร้างสรรค์ผลงานวิชาการและศูนย์การเรียนรู้
7. ส่งเสริมสนับสนุนการธำรงรักษา ฟื้นฟู ภูมิปัญญาท้องถิ่น
8. การบริหารงบประมาณเป็นไปอย่างมีประสิทธิภาพ โปร่งใส ตรวจสอบได้
9. กำกับ ติดตาม ประเมินผล การดำเนินงานอย่างต่อเนื่องเพื่อนำไปสู่การพัฒนาสถาบันอย่างยั่งยืน

ปรัชญาของวิทยาลัยพยาบาลบรมราชชนนี นครราชสีมา

บัณฑิตมีความรู้ความสามารถ ประยุกต์ศาสตร์ทางการแพทย์และศาสตร์อื่น ไปสู่การปฏิบัติการพยาบาลที่มีคุณภาพทั้งด้านส่งเสริมสุขภาพ ป้องกันโรค รักษาพยาบาลและฟื้นฟูสมรรถภาพโดยใช้กระบวนการพยาบาลให้บริการแบบองค์รวมและคำนึงถึงสิทธิมนุษยชน เน้นให้บัณฑิตเป็นผู้นำทางการพยาบาลด้วยการศึกษาค้นคว้าวิจัยนำผลวิจัยและเทคโนโลยีที่ทันสมัยมาพัฒนางาน มีทัศนคติที่ดี ยึดมั่นในคุณธรรมและจรรยาบรรณของวิชาชีพการพยาบาล

วิสัยทัศน์

สถาบันอุดมศึกษาที่มีความเป็นเลิศด้านการพยาบาลแห่งภาคตะวันออกเฉียงเหนือ ในการสร้างกำลังคนด้านสุขภาพที่มีคุณภาพ เพื่อการพัฒนาสุขภาพของประชาชนอย่างยั่งยืน

พันธกิจ

1. สร้างบัณฑิตที่มีความรู้ ทักษะ และคุณลักษณะที่ได้มาตรฐาน สอดคล้องกับความต้องการของชุมชน สังคมภาคตะวันออกเฉียงเหนือ
2. สร้างและบูรณาการองค์ความรู้เพื่อประโยชน์ของชุมชน สังคมภาคตะวันออกเฉียงเหนือ
3. ถ่ายโอนความรู้สู่ชุมชนและสังคมภาคตะวันออกเฉียงเหนือเพื่อการพัฒนาอย่างยั่งยืน
4. เสริมสร้างนักศึกษาให้เป็นบัณฑิตที่พึงปรารถนาของชุมชนและสังคมภาคตะวันออกเฉียงเหนือ
5. สืบสานศิลปวัฒนธรรมและภูมิปัญญาอันดีงามของชุมชนและสังคมภาคตะวันออกเฉียงเหนือ

ประเด็นยุทธศาสตร์

1. การเสริมสร้างความเข้มแข็งทางวิชาการสู่การเป็นสถาบันชั้นนำแห่งภาคตะวันออกเฉียงเหนือ
2. การผลิตและพัฒนาบัณฑิต/บุคลากรด้านการพยาบาลชุมชนที่มีคุณภาพ มีจิตบริการและเพียงพอต่อความต้องการทางสุขภาพชุมชนและสังคม
3. การสร้างสรรค์ผลงานวิชาการตอบสนองต่อปัญหาชุมชนสังคมในภาคตะวันออกเฉียงเหนือ
4. การธำรง รักษา พัฒนา ฟื้นฟู ภูมิปัญญาท้องถิ่น เพื่อการพัฒนาเศรษฐกิจและสังคมไทย

เป้าประสงค์

1. วิทยาลัยได้รับการยอมรับและเชื่อมั่นจากสังคม
2. บัณฑิตและบุคลากรด้านการพยาบาลมีคุณภาพสูงในการปฏิบัติ มีจิตบริการ สอดคล้องกับความต้องการทางสุขภาพชุมชนและสังคม
3. ประชาชนสามารถพึ่งพาตนเองด้านสุขภาพได้
4. ชุมชน สังคม มีภูมิคุ้มกันในการดูแลสุขภาพ

กลยุทธ์

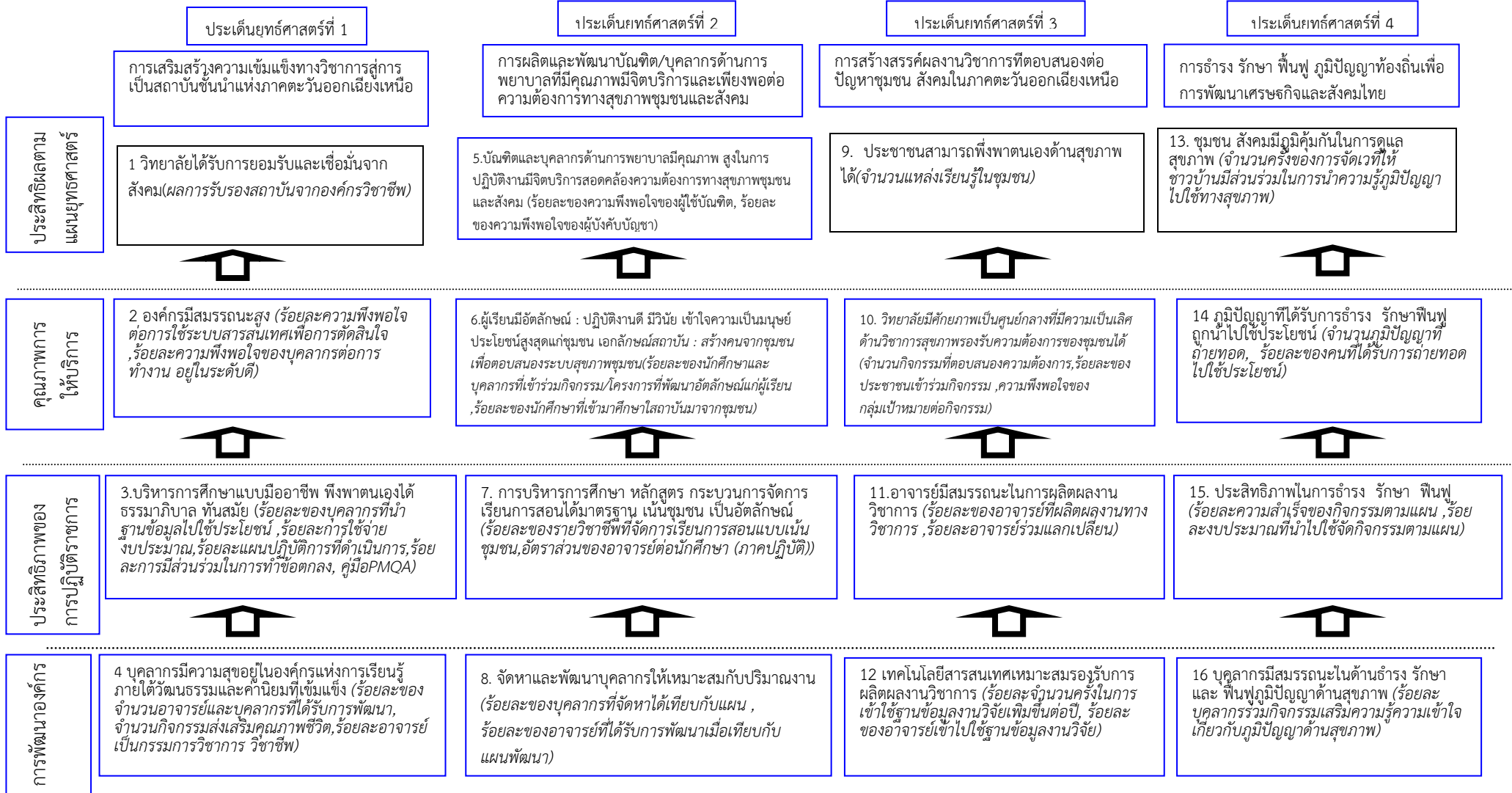
1. เพิ่มขีดความสามารถขององค์กรทั้งด้านบุคลากรและระบบการทำงาน
2. การนำการจัดการภาครัฐแนวใหม่มาใช้ในการบริหารการศึกษา
3. จัดความสัมพันธ์ระหว่างชีวิตการทำงานและคุณภาพชีวิตของบุคลากร
4. เร่งพัฒนาทุนมนุษย์
5. เสริมสร้างผู้เรียนให้มีอัตลักษณ์และเอกลักษณ์ตามที่สถาบันกำหนด
6. พัฒนาหลักสูตรและระบบการจัดการเรียนการสอน
7. จัดหาและพัฒนาบุคลากรให้เหมาะสมกับปริมาณงาน
8. เสริมสร้างขีดความสามารถของศูนย์การเรียนรู้ทั้งในเชิงคุณภาพและเชิงปริมาณ
9. เร่งสร้างเสริมศักยภาพบุคคล
10. พัฒนาระบบสารสนเทศให้เชื่อมโยงการผลิตผลงานวิชาการ
11. เผยแพร่ภูมิปัญญาด้านสุขภาพ
12. พัฒนาประสิทธิภาพการบริหารจัดการด้านภูมิปัญญาสุขภาพ
13. เร่งสร้างเสริมศักยภาพบุคลากรด้านธำรง รักษา ฟื้นฟูภูมิปัญญา

เป้าประสงค์เชิงกลยุทธ์

1. วิทยาลัยได้รับการยอมรับและเชื่อมั่นจากสังคม
2. ร้อยละของความพึงพอใจต่อการใช้ระบบสารสนเทศเพื่อการตัดสินใจอยู่ในระดับดี (>3.51) องค์กรมีสมรรถนะสูง
3. ร้อยละของความพึงพอใจของบุคลากรต่อการทำงานในระดับดี (>3.51) บริหารการศึกษาแบบมีอาชีพ พึ่งพาตนเองได้ ธรรมชาติ ทนสมัย
4. บุคลากรมีความสุขอยู่ในองค์กรแห่งการเรียนรู้ภายใต้วัฒนธรรมและค่านิยมที่เข้มแข็ง
5. บัณฑิตและบุคลากรด้านการพยาบาลมีคุณภาพสูงในการปฏิบัติงานมีจิตบริการ สอดคล้องกับความต้องการทางสุขภาพของชุมชนและสังคม
6. ผู้เรียนมีอัตลักษณ์ ปฏิบัติงานดี มีวินัย เข้าใจความเป็นมนุษย์ เกิดประโยชน์สูงสุดแก่ชุมชน
เอกลักษณ์สถาบัน : สร้างคนจากชุมชนเพื่อตอบสนองระบบสุขภาพชุมชน
7. การบริหารการศึกษา หลักสูตร กระบวนการจัดการเรียนการสอนได้มาตรฐาน เน้นชุมชน เป็นอัตลักษณ์
8. จัดหาและพัฒนาบุคลากรให้เหมาะสม กับปริมาณงาน
9. ประชาชนสามารถพึ่งพาตนเองด้านสุขภาพได้
10. วิทยาลัยมีศักยภาพเป็นศูนย์กลางที่มีความเป็นเลิศด้านวิชาการสุขภาพรองรับความต้องการของชุมชนได้
11. อาจารย์มีสมรรถนะในการผลิตผลงานวิชาการ
12. เทคโนโลยีสารสนเทศเหมาะสมรองรับการผลิตผลงานวิชาการ
13. ชุมชน สังคม มีภูมิคุ้มกันในการดูแลสุขภาพ
14. ภูมิปัญญาที่ได้รับการธำรง รักษา พัฒนา ให้นำไปใช้ประโยชน์
15. ประสิทธิภาพในการธำรงรักษาฟื้นฟู
16. บุคลากรมีสมรรถนะในด้านธำรง รักษาและพัฒนาภูมิปัญญาด้านสุขภาพ

แผนที่ยุทธศาสตร์วิทยาลัยพยาบาลบรมราชชนนี นครราชสีมา ปี 2553 – 2558

วิสัยทัศน์ สถาบันอุดมศึกษาที่มีความเป็นเลิศด้านการพยาบาลแห่งภาคตะวันออกเฉียงเหนือ ในการสร้างกำลังคนด้านสุขภาพที่มีคุณภาพ เพื่อการพัฒนาสุขภาพของประชาชนอย่างยั่งยืน



ส่วนที่ 2
ความสอดคล้องของแผนกลยุทธ์

1. ความสอดคล้องของวิสัยทัศน์ของสถาบันพระบรมราชชนกและวิทยาลัยบรมราชชนนี นครราชสีมา

วิสัยทัศน์ของสถาบันพระบรมราชชนก.	วิสัยทัศน์ของวิทยาลัยบรมราชชนนี นครราชสีมา
พัฒนาองค์กรให้เป็นสถาบันอุดมศึกษาชั้นนำเพื่อสร้างกำลังคนคุณภาพด้านสุขภาพให้ประเทศ สร้างชุมชนให้อุดมปัญญาทางสุขภาพที่ยั่งยืน	สถาบันอุดมศึกษาที่มีความเป็นเลิศด้านการพยาบาลแห่งภาคตะวันออกเฉียงเหนือ ในการสร้างกำลังคนด้านสุขภาพที่มีคุณภาพ เพื่อการพัฒนาสุขภาพของประชาชนอย่างยั่งยืน

2. ความสอดคล้องของพันธกิจของสถาบันพระบรมราชชนกและวิทยาลัยบรมราชชนนี นครราชสีมา

พันธกิจของสถาบันพระบรมราชชนก.	พันธกิจของวิทยาลัยบรมราชชนนี นครราชสีมา
1.ผลิตและพัฒนากำลังคนด้านสุขภาพเพื่อรองรับระบบสุขภาพของประเทศและชุมชน 2.สร้างองค์ความรู้และบริการด้านสุขภาพเพื่อนำพาสู่สังคมอุดมปัญญาสุขภาพ 3. พัฒนาองค์กรให้เข้มแข็งมุ่งสู่การเป็นสถาบันอุดมศึกษาที่มีคุณภาพระดับสากล	1.สร้างบัณฑิตที่มีความรู้ ทักษะ และคุณลักษณะที่ได้มาตรฐาน สอดคล้องกับความต้องการของชุมชน สังคมภาคตะวันออกเฉียงเหนือ 2.สร้างและบูรณาการองค์ความรู้เพื่อประโยชน์ของชุมชน สังคมภาคตะวันออกเฉียงเหนือ 3.ถ่ายโอนความรู้สู่ชุมชนและสังคมภาคตะวันออกเฉียงเหนือ เพื่อการพัฒนาอย่างยั่งยืน 4.เสริมสร้างนักศึกษาให้เป็นบัณฑิตที่พึงปรารถนาของชุมชนและสังคมภาคตะวันออกเฉียงเหนือ 5.สืบสานศิลปวัฒนธรรมและภูมิปัญญาอันดีงามของชุมชนและสังคมภาคตะวันออกเฉียงเหนือ

3. ความสอดคล้องของเป้าประสงค์ของสถาบันพระบรมราชชนกและวิทยาลัยบรมราชชนนี นครราชสีมา

เป้าประสงค์ของสถาบันพระบรมราชชนก.	เป้าประสงค์ของวิทยาลัยบรมราชชนนี นครราชสีมา
<p>1. ผู้จบการศึกษา และบุคลากรการสาธารณสุขที่ได้รับการพัฒนาจากสถาบันที่มีคุณภาพสูงและเพียงพอต่อการรองรับความต้องการทางสุขภาพของชุมชน การกิจของกระทรวง และสถานการณ์ทางสุขภาพของประเทศชาติ</p> <p>2. ประชาชน ชุมชน มีองค์ความรู้ที่เพียงพอต่อการพึ่งพาตนเองทางสุขภาพในเบื้องต้น และสามารถนำความรู้ทางสุขภาพมาสร้างมูลค่าเพิ่มที่เกิดประโยชน์สุขต่อตนเอง และนำพาชุมชน สู่อการเป็นสังคมอุดมปัญญาทางสุขภาพที่ยั่งยืน</p>	<p>1. วิทยาลัยได้รับการยอมรับและเชื่อมั่นจากสังคม</p> <p>2. บัณฑิตและบุคลากรด้านการพยาบาลมีคุณภาพสูงในการปฏิบัติ มีจิตบริการ สอดคล้องกับความต้องการทางสุขภาพชุมชนและสังคม</p> <p>3. ประชาชนสามารถพึ่งพาตนเองด้านสุขภาพได้</p> <p>4. ชุมชน สังคม มีภูมิคุ้มกันในการดูแลสุขภาพ</p>

4. ความสอดคล้องของยุทธศาสตร์ของสถาบันพระบรมราชชนกและวิทยาลัยบรมราชชนนี นครราชสีมา

ยุทธศาสตร์ของสถาบันพระบรมราชชนก.	ยุทธศาสตร์ของวิทยาลัยบรมราชชนนี นครราชสีมา
<p>1. การผลิตกำลังคนทางด้านสุขภาพเพื่อรองรับระบบสุขภาพของชุมชนและประเทศ</p> <p>2. การพัฒนาและเสริมสร้างสมรรถนะแก่กำลังคนด้านสุขภาพของชุมชนและประเทศ</p> <p>3. การสร้างองค์ความรู้และบริการวิชาการด้านสุขภาพ</p> <p>4. การพัฒนาสู่สถาบันอุดมศึกษาชั้นนำที่มีสมรรถนะสูง เข้มแข็ง และมุ่งท้องถิ่น</p>	<p>1. การเสริมสร้างความเข้มแข็งทางวิชาการสู่การเป็นสถาบันชั้นนำแห่งภาคตะวันออกเฉียงเหนือ</p> <p>2. การผลิตและพัฒนาบัณฑิต/ บุคลากรด้านการพยาบาลชุมชนที่มีคุณภาพมีจิตบริการ และเพียงพอต่อความต้องการทางสุขภาพชุมชนและสังคม</p> <p>3. สร้างสรรค์ผลงานวิชาการที่ตอบสนองต่อปัญหาชุมชนสังคมในภาคตะวันออกเฉียงเหนือ</p> <p>4. การธำรง รักษา พัฒนา ฟื้นฟู ภูมิปัญญาท้องถิ่นเพื่อการพัฒนาเศรษฐกิจและสังคมไทย</p>

5. ความสอดคล้องของแผนกลยุทธ์ กับนโยบายบริหารงานของวิทยาลัยพยาบาลฯ และจุดเน้นของกลุ่มสถาบัน อุตลักษณ์สถาบัน

แผนกลยุทธ์	นโยบายบริหารงานของวิทยาลัยพยาบาลฯ	จุดเน้นของกลุ่มสถาบัน	อัตลักษณ์สถาบัน
<p>2. การนำการจัดการภาครัฐแนวใหม่มาใช้ในการบริหารการศึกษา</p> <p>3. จัดความสัมพันธ์ระหว่างชีวิตการทำงานและคุณภาพชีวิตของบุคลากร</p> <p>4. เร่งพัฒนาทุนมนุษย์</p>	<p>1. นโยบายด้านการบริหาร</p> <p>1.1 พัฒนาโครงสร้างองค์กร กำหนดหน้าที่ความรับผิดชอบของบุคลากรไว้ชัดเจน บุคลากรทุกระดับมีส่วนร่วมในการบริหารกระจายอำนาจ และความรับผิดชอบต่อผู้ปฏิบัติระดับต่าง ๆ มีการประสานงาน กำกับดูแลและประเมินผลงานเป็นระบบ และมีความเป็นธรรม</p> <p>1.2 มีการสรรหาและธำรงรักษาบุคลากรไว้ในองค์กรอย่างเป็นระบบมีสวัสดิการที่เหมาะสมสำหรับบุคลากรทุกระดับ</p> <p>1.3 มีแผนการบริหารงบประมาณชัดเจน ผู้ปฏิบัติงานมีส่วนร่วมในการวางแผน บุคลากรทุกระดับรับทราบ มีระบบการกำกับดูแลชัดเจน สามารถตรวจสอบได้</p> <p>1.4 กำหนดแผนการจัดการและใช้ทรัพยากรที่เอื้ออำนวยต่อการปฏิบัติงาน พัฒนาระบบฐานข้อมูลและการจัดการเรียนการสอน รวมทั้งมีการกำกับดูแลโดยยึดหลักประหยัด คุ้มค่า และเกิดประโยชน์สูงสุด</p>		

แผนกลยุทธ์	นโยบายบริหารงานของวิทยาลัยพยาบาลฯ	จุดเน้นของกลุ่มสถาบัน	อัตลักษณ์สถาบัน
6. พัฒนาหลักสูตรและระบบการจัดการเรียนการสอน	<p>2.1 มีการกำหนดแผนการรับนักศึกษาและพัฒนาระบบการคัดเลือกผู้เข้าศึกษาอย่างมีประสิทธิภาพ</p> <p>2.2 จัดการศึกษาสอดคล้องกับพระราชบัญญัติการศึกษาแห่งชาติ (พ.ศ.2542) มาตรฐานของวิชาชีพการพยาบาล และตอบสนองความต้องการของสังคม</p> <p>2.3 จัดการเรียนการสอนที่มุ่งพัฒนาให้ผู้เรียนคิดเป็นทำเป็น แก้ปัญหาได้ ด้วยวิธีการที่หลากหลายเน้นผู้เรียนเป็นสำคัญ</p> <p>ผสมผสานความสมดุลระหว่างความรู้และคุณธรรมในทุกรายวิชา</p> <p>2.4 ส่งเสริมและสนับสนุนให้มีการจัดกิจกรรมเสริมหลักสูตร เพื่อพัฒนาคุณลักษณะที่พึงประสงค์ของบัณฑิต และส่งเสริมสัมพันธภาพอันดีระหว่างคณาจารย์ นักศึกษา และประชาชน</p> <p>2.5 มีการประเมินผลที่หลากหลาย ครอบคลุมด้านความรู้ ทักษะ และเจตคติ รวมทั้งบุคลิกภาพที่เหมาะสมต่อการเป็นพยาบาล</p> <p>2.6 พัฒนาระบบและกลไกของหลักสูตรและการเรียนการสอน</p>	<p>สถาบันเน้นการผลิตบัณฑิตที่มีความรู้ ความสามารถ ทักษะและสมรรถนะในการประกอบอาชีพระดับสูงในระดับปริญญาตรี</p>	

แผนกลยุทธ์	นโยบายบริหารงานของวิทยาลัยพยาบาลฯ	จุดเน้นของกลุ่มสถาบัน	อัตลักษณ์สถาบัน
<p>1. เพิ่มขีดความสามารถขององค์กรทั้งด้านบุคลากรและระบบการทำงาน</p> <p>3. จัดความสัมพันธ์ระหว่างชีวิตการทำงานและคุณภาพชีวิตของบุคลากร</p> <p>7. จัดหาและพัฒนาบุคลากรให้เหมาะสมกับปริมาณงาน</p>	<p>3. นโยบายด้านการพัฒนาบุคลากรและพัฒนากำลังคนด้านสาธารณสุข</p> <p>3.1 จัดหาบุคลากรให้เหมาะสมกับปริมาณงาน ส่งเสริมและสร้างรักษาให้บุคลากร มีคุณภาพชีวิตที่ดี</p> <p>3.2 กำหนดนโยบายและแผนการพัฒนาบุคลากรภายในทั้งระยะสั้นและระยะยาวให้ครอบคลุมดังนี้</p> <p>3.2.1 ด้านร่างกาย จิตใจ อารมณ์ สังคม และจิตวิญญาณ</p> <p>3.2.2 ด้านความรู้ความสามารถในการปฏิบัติงาน และวิชาชีพ</p> <p>3.2.3 ด้านความก้าวหน้าในหน้าที่การงานและวิชาชีพ</p> <p>3.3 ให้ความร่วมมือกับหน่วยงานต่างๆ ทั้งภาครัฐ เอกชน และองค์กรปกครองส่วนท้องถิ่น ในการพัฒนาสมรรถนะบุคลากร</p>		
<p>9. เร่งสร้างเสริมศักยภาพบุคคล</p> <p>10. พัฒนาระบบสารสนเทศให้เชื่อมโยงการผลิตผลงานวิชาการ</p>	<p>4. นโยบายด้านวิจัยหรืองานสร้างสรรค์และวิเทศสัมพันธ์</p> <p>4.1 กำหนดนโยบายและแผนการดำเนินการวิจัยหรืองานสร้างสรรค์และวิเทศสัมพันธ์ และมีผู้รับผิดชอบ</p> <p>4.2 กำหนดระบบและกลไกบริหารงานวิจัยหรืองานสร้างสรรค์ โดยคำนึงถึงพื้นฐานภูมิปัญญาท้องถิ่นหรือจากสภาพปัญหาสังคมเพื่อตอบสนองความต้องการของสังคม</p>		

แผนกลยุทธ์	นโยบายบริหารงานของวิทยาลัยพยาบาลฯ	จุดเน้นของกลุ่มสถาบัน	อัตลักษณ์สถาบัน
	<p>4.3 ส่งเสริมและสนับสนุนให้คณาจารย์พัฒนาองค์ความรู้ด้วยการวิจัยหรืองานสร้างสรรค์และนำผลการวิจัยบูรณาการสู่จัดการเรียนการสอนและบริการวิชาการแก่สังคม</p> <p>4.4 จัดสรรงบประมาณและทรัพยากรสนับสนุนการดำเนินการวิจัย</p> <p>4.5 พัฒนาเครือข่ายด้านวิเทศสัมพันธ์ทั้งภายในและต่างประเทศ</p>		
<p>8. เสริมสร้างขีดความสามารถของศูนย์การเรียนรู้ทั้งในเชิงคุณภาพและปริมาณ</p>	<p>5. นโยบายด้านบริการวิชาการแก่สังคม</p> <p>5.1 ส่งเสริมและสนับสนุนให้อาจารย์ บุคลากร และนักศึกษา ดำเนินงานด้านบริการวิชาการที่ตอบสนอง ความต้องการของสังคม ชุมชน ประเทศ ทั้งโครงการไม่หวังผลกำไรและโครงการที่สร้างรายได้ให้แก่สถาบัน</p> <p>5.2 ให้ความร่วมมือกับหน่วยงานภาครัฐและเอกชนในการดำเนินกิจกรรมที่เอื้อประโยชน์ต่อสังคม ชุมชน ประเทศ และนานาชาติ</p> <p>5.3 บูรณาการบริการวิชาการให้เข้ากับพันธกิจของวิทยาลัยทั้ง 4 ด้าน</p> <p>5.4 สนับสนุนการนำผลการให้บริการวิชาการไปใช้ในการจัดการเรียนการสอนและการวิจัย รวมถึงทำนุบำรุงศิลปวัฒนธรรม</p>		

แผนกลยุทธ์	นโยบายบริหารงานของวิทยาลัยพยาบาลฯ	จุดเน้นของกลุ่มสถาบัน	อัตลักษณ์สถาบัน
11. เผยแพร่ภูมิปัญญาด้านสุขภาพ 12. พัฒนาประสิทธิภาพการบริหารจัดการด้านภูมิปัญญาด้านสุขภาพ 13. เร่งสร้างเสริมศักยภาพบุคลากรด้านช่าง รักษาฟื้นฟู ภูมิปัญญาด้านสุขภาพ	6. นโยบายด้านทำนุบำรุงศิลปวัฒนธรรม 6.1 กำหนดแผนงาน โครงการ/กิจกรรม และเพื่อการอนุรักษ์ สืบสานหรือสร้างสรรค์ศิลปวัฒนธรรม และกำหนดให้มีผู้รับผิดชอบ 6.2 ส่งเสริมสนับสนุนให้บุคลากรทุกระดับ และนักศึกษา ตระหนักในคุณค่าของศิลปวัฒนธรรม และภูมิปัญญาท้องถิ่น 6.3 สนับสนุนให้บุคลากรทุกระดับและนักศึกษาเข้าร่วม โครงการหรือกิจกรรมอย่างต่อเนื่อง		
5. เสริมสร้างผู้เรียนให้มีอัตลักษณ์และเอกลักษณ์ตามที่สถาบันกำหนด	7. นโยบายด้านกิจกรรมนักศึกษา 7.1 กำหนดแผนงาน โครงการ /กิจกรรม ของงานกิจกรรมนักศึกษา และมีผู้รับผิดชอบ 7.2 จัดกิจกรรมเพื่อพัฒนาทักษะชีวิตและประสบการณ์ตรงให้กับนักศึกษาควบคู่กับการจัดกิจกรรมการเรียนการสอนและการทำนุบำรุงศิลปวัฒนธรรม 7.3 จัดกิจกรรมนอกห้องเรียนเป็นส่วนผสมผสานของกระบวนการผลิตบัณฑิตให้มีคุณลักษณะที่พึงประสงค์เพื่อบรรลุอัตลักษณ์บัณฑิตของสถาบัน 7.4 สนับสนุนให้องค์กรนักศึกษามีประสิทธิภาพในการบริหารจัดการและเอื้อต่อการเป็นแหล่งเรียนรู้ที่ดี		อัตลักษณ์บัณฑิต ปฏิบัติงานดี มีวินัย เข้าใจความเป็นมนุษย์ ประโยชน์สูงสุด แก่ชุมชน เอกลักษณ์สถาบัน สร้างคนจากชุมชนเพื่อตอบสนองระบบสุขภาพชุมชน

แผนกลยุทธ์	นโยบายบริหารงานของวิทยาลัยพยาบาลฯ	จุดเน้นของกลุ่มสถาบัน	อัตลักษณ์สถาบัน
	7.5 สร้างแนวร่วมในการดำเนิน โครงการ กิจกรรมในหลายสาขา วิชาชีพ และหลากหลายสถาบันในรูปของภาค หรือเครือข่าย		
2. การนำการจัดการภาครัฐแนวใหม่มาใช้ในการ บริหารการศึกษา	<p>8. นโยบายการประกันคุณภาพการศึกษาของวิทยาลัย</p> <p>8.1 อาจารย์ ข้าราชการ เจ้าหน้าที่ นักศึกษา และผู้มีส่วนได้ส่วนเสีย มีส่วนร่วมในการดำเนินการประกันคุณภาพการศึกษา เพื่อ พัฒนาการจัดการศึกษาให้ได้มาตรฐาน</p> <p>8.2 การประกันคุณภาพการศึกษาเป็นกลยุทธ์ที่สำคัญในการพัฒนา มาตรฐานการจัดการศึกษาอย่างมีประสิทธิภาพ</p> <p>8.3 ส่งเสริมและสนับสนุนการพัฒนาระบบ กลไก การประกัน คุณภาพการศึกษาในวิทยาลัย</p> <p>8.4 สนับสนุนเครือข่ายเพื่อแลกเปลี่ยนเรียนรู้การประกันคุณภาพ ระหว่างสถาบัน</p> <p>8.5 ส่งเสริมให้มีการควบคุมคุณภาพการจัดการศึกษาภายในวิทยาลัย โดยการตรวจสอบและประเมินคุณภาพระหว่างกลุ่มงานและฝ่าย ต่างๆ อย่างต่อเนื่อง</p>		

แผนกลยุทธ์	นโยบายบริหารงานของวิทยาลัยพยาบาลฯ	จุดเน้นของกลุ่มสถาบัน	อัตลักษณ์สถาบัน
	<p>8.6 สนับสนุนให้มีการดำเนินงานเพื่อเตรียมความพร้อมที่จะรับการประเมินคุณภาพการศึกษาจากคณะประเมินคุณภาพการศึกษาของวิทยาลัยเครือข่ายภาคตะวันออกเฉียงเหนือ สถาบันพระบรมราชชนก และสำนักงานรับรองมาตรฐานและประเมินคุณภาพการศึกษา (สมศ.)</p> <p>8.7 จัดทำระบบสารสนเทศเพื่อสนับสนุนการดำเนินงานประกันคุณภาพการศึกษา</p>		

6. ความสอดคล้องของแผนกลยุทธ์ กับกรอบแผนอุดมศึกษาระยะยาว 15 ปี ฉบับที่ 2 (พ.ศ.2551-2565) และแผนพัฒนาการศึกษาระดับอุดมศึกษา ฉบับที่ 10 (พ.ศ.2551-2554)

แผนกลยุทธ์	กรอบแผนอุดมศึกษาระยะยาว 15 ปี ฉบับที่ 2 (พ.ศ.2551-2565)	แผนพัฒนาการศึกษาระดับอุดมศึกษา ฉบับที่ 10 (พ.ศ.2551-2554)
<p>6. พัฒนาหลักสูตรและระบบการจัดการเรียนการสอน</p>	<p>การแก้ปัญหาอุดมศึกษาในปัจจุบัน</p> <p>ใช้กลไกมาตรฐานและการจัดสรรทรัพยากรเพื่อให้เกิดอุดมศึกษาที่แบ่งงานกันทำ (Division of Labor) วางตำแหน่งของแต่ละสถาบันให้เหมาะสม (Position) และแบ่งเป็น 4 กลุ่ม คือ</p> <ol style="list-style-type: none"> 1. วิทยาลัยชุมชน 2. กลุ่มมหาวิทยาลัยสี่ปีและมหาวิทยาลัยศิลปศาสตร์ 3. กลุ่มมหาวิทยาลัยวิทยาศาสตร์และเทคโนโลยี มหาวิทยาลัยเฉพาะทาง 4. กลุ่มมหาวิทยาลัย วิจัย มหาวิทยาลัยบัณฑิตศึกษา 	

แผนกลยุทธ์	กรอบแผนอุดมศึกษาระยะยาว 15 ปี ฉบับที่ 2 (พ.ศ.2551-2565)	แผนพัฒนาการศึกษาระดับอุดมศึกษา ฉบับที่ 10 (พ.ศ.2551-2554)
<p>1. เพิ่มขีดความสามารถขององค์กรทั้งด้านบุคลากรและระบบการทำงาน</p> <p>3. จัดความสัมพันธ์ระหว่างชีวิตการทำงานและคุณภาพชีวิตของบุคลากร</p> <p>7. จัดหาและพัฒนาบุคลากรให้เหมาะสมกับปริมาณงาน</p> <p>9. เร่งสร้างเสริมศักยภาพบุคคล</p> <p>10. พัฒนาระบบสารสนเทศให้เชื่อมโยงการผลิตผลงานวิชาการ</p> <p>11. เผยแพร่ภูมิปัญญาด้านสุขภาพ</p> <p>12. พัฒนาประสิทธิภาพการบริหารจัดการด้านภูมิปัญญาสุขภาพ</p> <p>13. เร่งสร้างเสริมศักยภาพบุคลากรด้านธำรง รักษา ฟื้นฟู ภูมิปัญญา</p>	<p>พัฒนาบุคลากรในอุดมศึกษา</p> <p>การพัฒนาอาจารย์ต้องคำนึงถึงการพัฒนาหลายมิติเช่น วิชาการ ความเป็นครู การจัดการเรียนการสอน การวิจัย สมรรถนะทางวิชาชีพ การบริหารจัดการ การขัดเกลาสังคม คำนึงถึงช่วงวัยต่างๆของการทำงาน และการศึกษา และจัดให้มีกระบวนการ mentoring โดยผู้มีความรู้ประสบการณ์บนฐานการพัฒนาจากการทำงานจริง</p>	<p>มุ่งปฏิรูปการพัฒนาอาจารย์และบุคลากรอุดมศึกษา เพื่อเพิ่มสัดส่วนคุณวุฒิอาจารย์ระดับปริญญาเอกให้เป็นร้อยละ 30</p> <p>เพิ่มศักยภาพการผลิตผลงานวิจัยและนวัตกรรมทั้งในเชิงปริมาณและเชิงคุณภาพเพื่อสร้างขีดความสามารถในการแข่งขันของประเทศและสนับสนุนการพัฒนาที่ยั่งยืนของท้องถิ่น</p>

7. ความสอดคล้องของแผนกลยุทธ์กับนโยบายการจัดทำแผนปฏิบัติการกลยุทธ์ประจำปีงบประมาณ 2553 - 2558

กลยุทธ์	นโยบายแผน									
	ข้อ1	ข้อ2	ข้อ3	ข้อ4	ข้อ5	ข้อ6	ข้อ7	ข้อ8	ข้อ9	
1.เพิ่มขีดความสามารถขององค์กรทั้งด้านบุคลากรและระบบการทำงาน	✓	✓						✓	✓	
2.การนำการจัดการภาครัฐแนวใหม่มาใช้ในการบริหารการศึกษา	✓		✓					✓	✓	
3.จัดความสัมพันธ์ระหว่างชีวิตการทำงานและคุณภาพชีวิตของบุคลากร	✓	✓						✓	✓	
4.เร่งพัฒนาทุนมนุษย์		✓						✓	✓	
5.เสริมสร้างผู้เรียนให้มีอัตลักษณ์และเอกลักษณ์ตามที่สถาบันกำหนด	✓			✓				✓	✓	
6.พัฒนาหลักสูตรและระบบการจัดการเรียนการสอน	✓				✓			✓	✓	
7.จัดหาและพัฒนาบุคลากรให้เหมาะสมกับปริมาณงาน	✓	✓						✓	✓	
8.เสริมสร้างขีดความสามารถของศูนย์การเรียนรู้ทั้งในเชิงคุณภาพและเชิงปริมาณ	✓					✓		✓	✓	
9.เร่งสร้างเสริมศักยภาพบุคคล	✓	✓						✓	✓	
10.พัฒนาระบบสารสนเทศให้เชื่อมโยงการผลิตผลงานวิชาการ	✓					✓		✓	✓	
11.เผยแพร่ภูมิปัญญาด้านสุขภาพ	✓						✓	✓	✓	
12.พัฒนาประสิทธิภาพการบริหารจัดการด้านภูมิปัญญาสุขภาพ	✓						✓	✓	✓	
13.เร่งสร้างเสริมศักยภาพบุคลากรด้านธำรง รักษา ฟื้นฟูภูมิปัญญา	✓						✓	✓	✓	

8. กระบวนการแปลงแผนกลยุทธ์เป็นแผนปฏิบัติการประจำปีงบประมาณ 2555

ผู้อำนวยการวิทยาลัยพยาบาลบรมราชชนนี นครราชสีมา ร่วมกับ คณะกรรมการบริหาร ประชุมในวันที่ 26 กันยายน 2554 เพื่อพิจารณาแผนปฏิบัติการประจำปีงบประมาณ 2555 ดังนี้

8.1 ทบทวน นโยบายการบริหารงาน นโยบายการจัดทำแผนปฏิบัติการกลยุทธ์ ผลการประเมินคุณภาพการศึกษาภายในโดยสถาบันพระบรมราชชนกปีการศึกษา 2553 และผลการดำเนินงานตามแผนในปีงบประมาณ 2554

8.2 ทบทวน วิสัยทัศน์ พันธกิจ ประเด็นยุทธศาสตร์ กลยุทธ์ เป้าประสงค์ และตัวชี้วัด

8.3 พิจารณาจัดสรรงบประมาณให้ครอบคลุมพันธกิจทั้ง 4 ด้าน รวมทั้ง การพัฒนาสถาบัน และการพัฒนาบุคลากร โดยมีมติจัดสรรงบประมาณแก่พันธกิจต่างๆ ดังนี้

การเรียนการสอน	ร้อยละ	50
วิจัย	ร้อยละ	7
บริการวิชาการแก่สังคม	ร้อยละ	13
ทำนุบำรุงศิลปะ วัฒนธรรม	ร้อยละ	1
พัฒนาสถาบัน	ร้อยละ	14
พัฒนาบุคลากร	ร้อยละ	15

8.4 พิจารณาร่างแผนปฏิบัติการประจำปีงบประมาณ 2555 ที่มาจากการมีส่วนร่วมของบุคลากรในการประชุมวันที่ 12-13 กันยายน 2554 ให้ครอบคลุมพันธกิจทั้ง 4 ด้าน

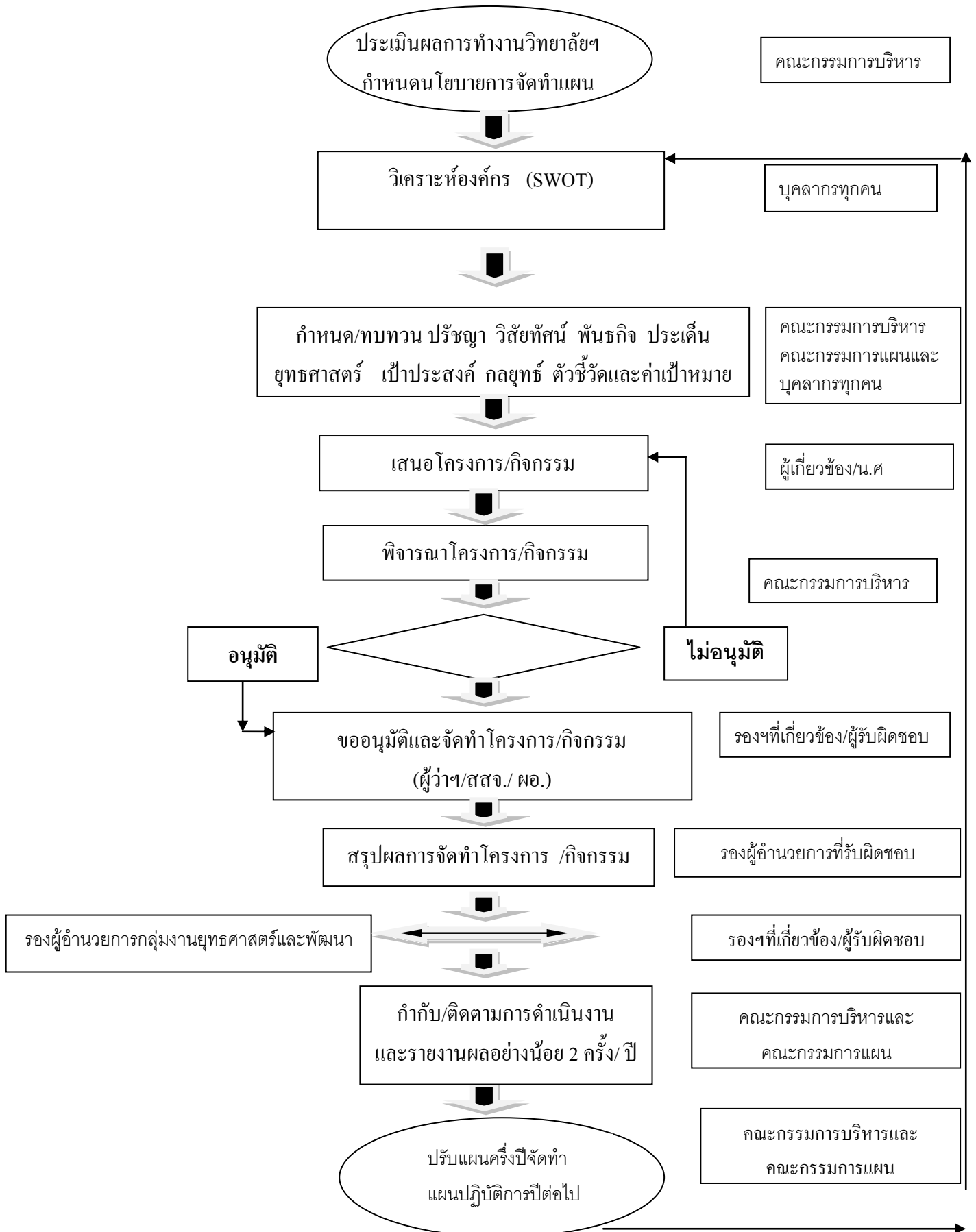
8.5 กำหนดผู้รับผิดชอบ

8.6 ผู้อำนวยการวิทยาลัยพยาบาลบรมราชชนนี นครราชสีมา ถ่ายทอดตัวชี้วัดแผนปฏิบัติการไปยังบุคลากรต่างๆ

8.7 ประกาศใช้แผนปฏิบัติการกลยุทธ์ ประจำปีงบประมาณ 2555 โดยแจกเอกสารแก่คณะอาจารย์และ ข้าราชการ และประชาสัมพันธ์ใน website www.knc.ac.th

ส่วนที่ 3

ระบบและกลไกการจัดทำแผนกลยุทธ์และแผนปฏิบัติการ



ระบบและกลไกการจัดทำแผนกลยุทธ์และแผนปฏิบัติการประจำปีงบประมาณ 2553 - 2558

องค์ประกอบ		ขั้นตอนการปฏิบัติงาน	ระยะเวลา	กลไก		คำอธิบาย	หลักฐานการปฏิบัติงาน
				ผู้รับผิดชอบ	อื่นๆ		
Input	1	รายงานผลการปฏิบัติงานในรอบปีที่ผ่านมา รอบปีที่ผ่านมา	สิงหาคม	ผู้อำนวยการฯและผู้เกี่ยวข้อง	สรุปผลการดำเนินงาน ประมาณการรายได้	ผู้อำนวยการฯ รายงานผลการปฏิบัติงานในรอบปีที่ผ่านมา ประมาณการรายได้ของวิทยาลัยฯ คณะกรรมการบริหาร จัดสรรงบประมาณ โดยเน้นการนำไปใช้วางแผนให้ครอบคลุมทุกพันธกิจ	รายงานการประชุม คณะกรรมการบริหาร
Input	2	กำหนดนโยบายการทำแผนยุทธศาสตร์ของวทบ.นม	สิงหาคม	คณะกรรมการบริหาร	ประชุมเพื่อร่วมกันกำหนด	คณะกรรมการบริหาร วิเคราะห์สภาพการณ์ต่างๆ ที่เปลี่ยนแปลงไปที่อาจส่งผลกระทบต่อคุณภาพการศึกษา	รายงานการประชุม คณะกรรมการบริหาร ประกาศนโยบาย
Input	3	วิเคราะห์องค์กร (SWOT)	สิงหาคม	คณะกรรมการแผนฯ	จัดกิจกรรม/ประชุมเชิงปฏิบัติการ	เพื่อเป็นปัจจัยนำเข้าในการวางแผนกลยุทธ์และแผนปฏิบัติงาน โดยบุคลากรทุกระดับร่วมกันวิเคราะห์องค์กร ในส่วนที่ตนเองเกี่ยวข้อง	โครงการประชุมและผลการวิเคราะห์องค์กร

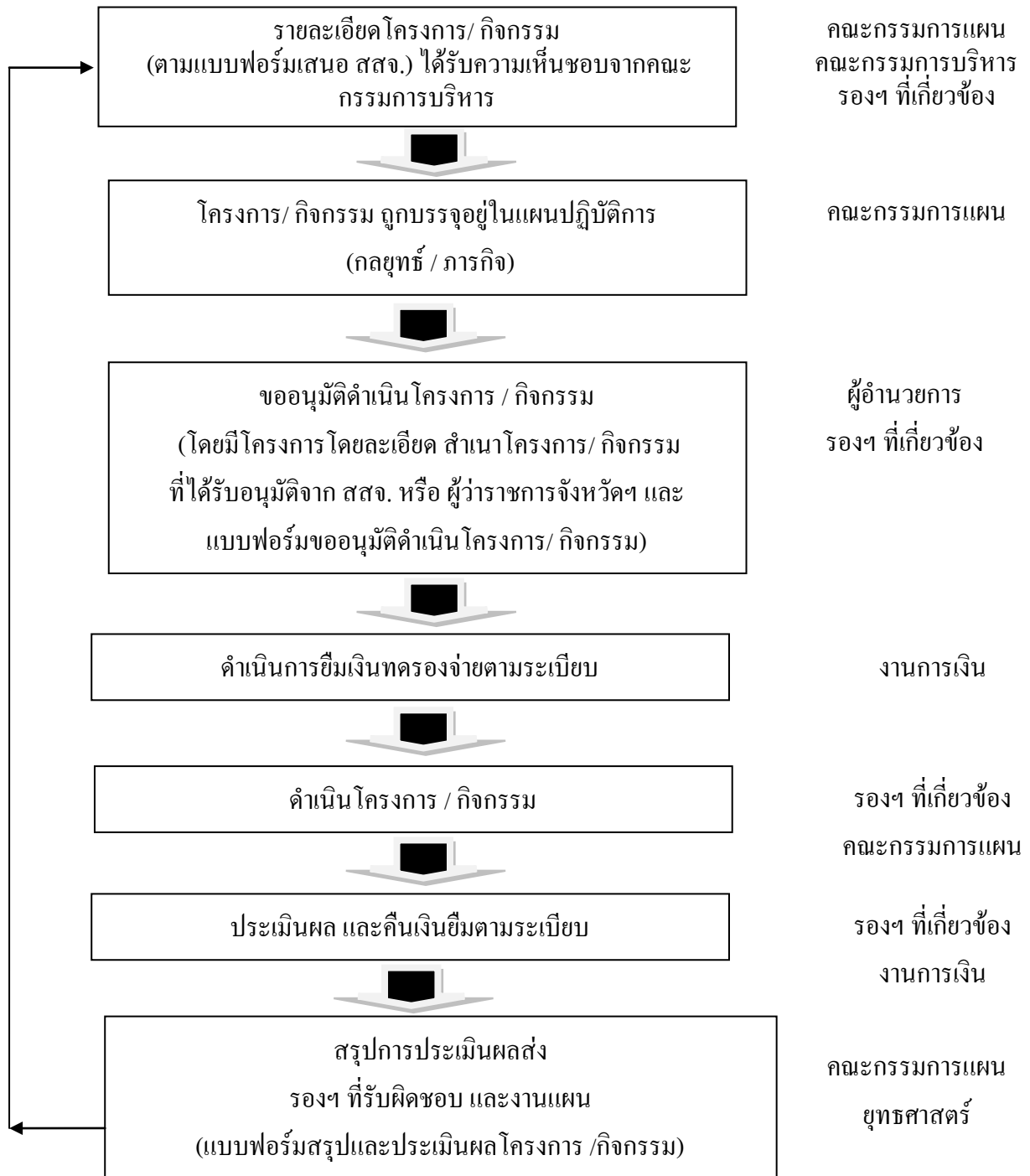
องค์ประกอบ		ขั้นตอนการปฏิบัติงาน	ระยะเวลา	กลไก		คำอธิบาย	หลักฐานการปฏิบัติงาน
				ผู้รับผิดชอบ	อื่นๆ		
process	4	กำหนด/ทบทวน ปรัชญา วิสัยทัศน์ พันธกิจ ประเด็น ยุทธศาสตร์ เป้าประสงค์ กลยุทธ์ ตัวชี้วัดและค่าเป้าหมาย	สิงหาคม	คณะกรรมการบริหาร คณะกรรมการแผนฯ บุคลากรทุกคน	จัดกิจกรรม/ประชุม	1.คณะกรรมการบริหารและ คณะกรรมการแผนฯร่วมกัน กำหนด/ทบทวนปรัชญา วิสัยทัศน์ พันธกิจ ประเด็น ยุทธศาสตร์ เป้าประสงค์ กลยุทธ์ตัวชี้วัดและค่าเป้า หมายโดยสอดคล้องกับ ปรัชญาและพระราชบัญญัติ สถาบัน วิสัยทัศน์ พันธกิจ ประเด็นยุทธศาสตร์ เป้าประสงค์ กลยุทธ์ ของ สทบ.จุดเน้นของกลุ่มสถาบัน กรอบแผนอุดมศึกษาระยะยาว 15ปี ฉบับที่ 2 (พ.ศ.2551 – 2565) และแผนพัฒนาการ ศึกษาระดับอุดมศึกษา ฉบับที่ 10 (พ.ศ.2551 – 2554) ประชุม ชี้แจงทำความเข้าใจแผนฯและ ถ่ายทอดตัวชี้วัด 2. ประชุมชี้แจงทำความเข้าใจ แผนฯและถ่ายทอดตัวชี้วัด	รายงานการประชุม คณะกรรมการบริหาร โครงการประชุมถ่ายทอด ตัวชี้วัด

องค์ประกอบ		ขั้นตอนการปฏิบัติงาน	ระยะเวลา	กลไก		คำอธิบาย	หลักฐานการปฏิบัติงาน
				ผู้รับผิดชอบ	อื่นๆ		
process	5	เสนอโครงการ/กิจกรรม นำเสนอร่างแผนฯ	สิงหาคม - กันยายน	คณะกรรมการแผนฯ ผู้เกี่ยวข้องและ นักศึกษา	แผนงาน โครงการ/ กิจกรรมของผู้เกี่ยวข้อง	ประชาสัมพันธ์ให้กลุ่มงาน ต่างๆเพื่อเสนอโครงการ/ กิจกรรม	โครงการ/กิจกรรม
process	6	เสนอร่างแผนฯและจัดทำ แผนปฏิบัติการกลยุทธ์ฉบับ สมบูรณ์	กันยายน	คณะกรรมการแผนฯ/ รองยุทธศาสตร์ฯ	ร่างแผนฯ	รองยุทธศาสตร์ฯ นำเสนอ ร่างแผนปฏิบัติการกลยุทธ์ต่อ คณะกรรมการบริหารเพื่อ พิจารณาให้ความเห็นชอบ และประกาศใช้โดยการแจก เอกสารและประชาสัมพันธ์ ในwww.knc.ac.th/ กลุ่มงาน ยุทธศาสตร์	แผนปฏิบัติการกลยุทธ์
process	7	ขออนุมัติการจัดทำแผนฯต่อ ผู้ว่าราชการจังหวัด/นายแพทย์ สาธารณสุขจังหวัด/ผู้อำนวยการ วิทยาลัยพยาบาลฯ	ตุลาคม	คณะทำงาน ผู้เกี่ยวข้อง และคณะกรรมการแผนฯ	โครงการ/กิจกรรมตาม แบบฟอร์มการขออนุมัติ	คณะทำงานโครงการ/ กิจกรรมหรือผู้รับผิดชอบ ตามแผน เขียนรายละเอียด เพื่อขออนุมัติจากผู้ว่าราชการ จังหวัด/นายแพทย์สาธารณสุข จังหวัด/ผู้อำนวยการ วิทยาลัยพยาบาลฯ ก่อน ดำเนินงาน	รายละเอียดของโครงการ/ กิจกรรม

องค์ประกอบ		ขั้นตอนการปฏิบัติงาน	ระยะเวลา	กลไก		คำอธิบาย	หลักฐานการปฏิบัติงาน
				ผู้รับผิดชอบ	อื่นๆ		
process	8	ดำเนินงานตามแผน	ตามที่กำหนด ในแผน	คณะทำงาน ผู้เกี่ยวข้อง	กิจกรรมตามแผน	คณะทำงานโครงการ/ กิจกรรมหรือผู้รับผิดชอบ ตามแผน ดำเนินการตาม แผนที่กำหนด	รายละเอียดของโครงการ/ กิจกรรม
process	9	ติดตามผลการดำเนินงาน	ตามที่กำหนด ในแผน	คณะกรรมการแผนฯ	กิจกรรมติดตามผล การดำเนินงาน	เพื่อควบคุม กำกับ ติดตาม ให้มีการดำเนินงานตาม แผนที่กำหนดไว้	สรุปผลการดำเนินงานตาม รายโครงการและแผนงาน
process	10	รายงานผลการติดตามการ ดำเนินงานตามตัวบ่งชี้ต่อ คณะกรรมการบริหาร อย่างน้อย ปีละ 2 ครั้ง	กรกฎาคม และ กันยายน	คณะกรรมการแผนฯ/ รองยุทธศาสตร์ฯ	สรุป/วิเคราะห์ผล การติดตาม	คณะกรรมการแผนฯ/ รองยุทธศาสตร์ฯ นำผลการ ติดตามการดำเนินงานตาม ตัวบ่งชี้รายงานต่อคณะ กรรมการบริหารอย่างน้อย ปีละ 2 ครั้งและนำข้อคิดเห็น/ คำแนะนำไปปรับปรุง การดำเนินงาน	เอกสารสรุปผลการติดตาม รายงานการประชุมคณะ กรรมการบริหาร

องค์ประกอบ		ขั้นตอนการปฏิบัติงาน	ระยะเวลา	กลไก		คำอธิบาย	หลักฐานการปฏิบัติงาน
				ผู้รับผิดชอบ	อื่นๆ		
output	11	จัดทำรายงานประจำปี เสนอต่อ คณะกรรมการบริหารและ ประชาสัมพันธ์ให้บุคลากร ทุกระดับรับทราบ	กันยายน	คณะกรรมการแผนฯ/ รองยุทธศาสตร์ฯ	กิจกรรมการสรุป จัดทำรายงานและ ประชาสัมพันธ์/ จัดประชุม	คณะกรรมการแผนฯ/ รองยุทธศาสตร์ฯ จัดทำ รายงานประจำปี เสนอต่อ คณะกรรมการบริหารและ ประชาสัมพันธ์ให้บุคลากร ทุกระดับรับทราบเพื่อเป็น ปัจจัยนำเข้าในการจัดทำ แผนฯในปีต่อไป	รายงานประจำปี
feedback	12	จัดทำแผนปฏิบัติการในปีต่อไป ตามประเด็นที่ชี้แนะจากคณะกรรมการบริหาร เพื่อพัฒนา คุณภาพ และปรับปรุงการทำงาน	ภายใน กันยายน	คณะกรรมการแผนฯ/ รองยุทธศาสตร์ฯ/ ผู้เกี่ยวข้องและบุคลากร ทุกระดับ	กิจกรรมวิเคราะห์ผล การประเมินและการ จัดทำแผนปฏิบัติการ	เพื่อให้มีการนำประเด็นที่ ชี้แนะจาก คณะกรรมการ บริหาร ไปสู่การปฏิบัติอย่าง เป็นรูปธรรม	แผนปฏิบัติการปีต่อไป

Work Flow ของการดำเนินโครงการ / กิจกรรม



** หมายเหตุ

Download เอกสารที่ www.knc.ac.th

เว็บไซต์แยกตามกลุ่มงาน

รองฯ ที่เกี่ยวข้อง
คณะกรรมการแผน

สรุปการวางแผนใช้เงินตามประเด็นยุทธศาสตร์ ปีงบประมาณ2555

ประเด็นยุทธศาสตร์	แหล่งเงิน		รวม	ร้อยละ
	งบประมาณ	อื่นๆ		
1. การเสริมสร้างความเข้มแข็งทางวิชาการสู่การเป็นสถาบันชั้นนำ แห่งภาคตะวันออกเฉียงเหนือ	5,008,360		5,008,360	36.61
2. การผลิตและพัฒนาบัณฑิต บุคลากรด้านพยาบาลชุมชนที่มีคุณภาพ มีจิตบริการและเพียงพอต่อความต้องการทางสุขภาพชุมชนและสังคม	880,145	2,511,000	3,391,145	24.79
3. การสร้างสรรค์ผลงานวิชาการที่ตอบสนองต่อปัญหาชุมชน สังคม ในภาคตะวันออกเฉียงเหนือ	3,157,295	1,901,500	5,058,795	36.97
4. การชำระ รักษา ฟื้นฟู ภูมิปัญญาท้องถิ่นเพื่อการพัฒนาเศรษฐกิจและ สังคมไทย	223,770		223,770	1.64
รวม	9,269,570	4,412,500	13,682,070	100.00

แผนงาน/แผนกลยุทธ์ ปีงบประมาณ 2553 - 2558

วิทยาลัยพยาบาลบรมราชชนนี นครราชสีมา

ประเด็นยุทธศาสตร์ 1. การเสริมสร้างความเข้มแข็งทางวิชาการสู่การเป็นสถาบันชั้นนำแห่งภาคตะวันออกเฉียงเหนือ

เป้าประสงค์	ตัวชี้วัด	ค่าเป้าหมาย						กลยุทธ์	กิจกรรม/ โครงการ	พันธกิจ	ระยะเวลา การดำเนินงาน	แหล่งเงิน			ผู้รับผิดชอบ	
		2553	2554	2555	2556	2557	2558					เงิน ประมาณ	เงิน บำรุง	อื่นๆ		
1.วิทยาลัยได้รับการยอมรับและเชื่อมั่นจากสังคม	1. ผลการรับรองสถาบันการศึกษาจากองค์กรวิชาชีพ		3	3	3	4	4									
2.องค์กรมีสมรรถนะสูง	2.ร้อยละของความพึงพอใจต่อการใช้ระบบสารสนเทศเพื่อการตัดสินใจอยู่ในระดับดี(>3.51)		50	60	70	75	80	1.เพิ่มขีดความสามารถขององค์กร	1.โครงการพัฒนาถึงสนับสนุนการเรียนรู้ 1.1 กิจกรรมสำรวจความพึงพอใจต่อการใช้ระบบสารสนเทศเพื่อการตัดสินใจ 1.2 กิจกรรมปรับปรุงและพัฒนาระบบเครื่องเสียงห้องเรียนวิทยาลัยพยาบาลบรมราชชนนี นครราชสีมา 1.3. กิจกรรมปรับปรุงระบบเสียงตามสายและระบบการทำงาน	พัฒนาสถาบัน	เมข-มิข55		-		คุณศักดิ์ชัย	
	3.ร้อยละของความพึงพอใจของบุคลากรต่อการทำงานในระดับดี(>3.51)		60	70	80	80	ทั้งด้านบุคลากร				เมข-มิข55	100,000				คุณอรุณดิษฐ์
3.บริหารการศึกษาแบบมืออาชีพพึ่งพาตนเองได้	4.ร้อยละของบุคลากรที่นำฐานข้อมูลอย่างน้อย 1 ฐานข้อมูลไปใช้ประโยชน์ในการบริหารการศึกษา		50	60	70	80	80	2.การนำการจัดการภาค	2.กิจกรรมการเงินและงบประมาณ 2.1.กิจกรรมการจัดทำแผนกลยุทธ์ทางการเงิน 2.2.กิจกรรมควบคุมและติดตามผลการใช้จ่ายงบประมาณ	พัฒนาสถาบัน	ต.ค.-54	-	-	-	อ.พิศมัยและงานการเงิน	
3.บริหารการศึกษาแบบมืออาชีพพึ่งพาตนเองได้	5.ร้อยละของการใช้จ่ายงบประมาณเป็นตามมติคณะรัฐมนตรี		90	95	>95	>95	ใหม่มาใช้ในการบริหาร	3. โครงการสนับสนุนการปฏิบัติงานตามแผนกลยุทธ์และเกณฑ์มาตรฐานประกันคุณภาพการศึกษาประจำปีงบประมาณ 2555	พัฒนาสถาบัน	ตค54-พค55						
								3.1 การทำความเข้าใจ ทบทวน ถ่ายทอดตัวชี้วัดของแผนปฏิบัติการและตัวบ่งชี้ประกันคุณภาพการศึกษา			ตค 54	53,600				อ.จุฑาทิพย์
								3.2 กิจกรรมปรับแผนกลยุทธ์ประจำปี งบประมาณ 2555			เมข - พค. 55	5,380				อ.อภิรดี

เป้าประสงค์	ตัวชี้วัด	ค่าเป้าหมาย						กลยุทธ์	กิจกรรม/ โครงการ	พันธกิจ	ระยะเวลา การดำเนินงาน	แหล่งเงิน			ผู้รับผิดชอบ
		2553	2554	2555	2556	2557	2558					เงิน ประมาณ	เงิน บำรุง	อื่นๆ	
4.บุคลากรมีความ สุขอยู่ในองค์กร แห่งการเรียนรู้ภายใต้ วัฒนธรรมและ ค่านิยมที่เข้มแข็ง	6. ร้อยละของแผน ปฏิบัติการที่ดำเนินการ สำเร็จตามเป้าหมาย		60	70	80	80	80	3.จัดความ สมดุล ระหว่าง ชีวิตการ ทำงานและ คุณภาพ ชีวิตของ บุคลากร	3.3 โครงการจัดทำแผนกลยุทธ์และแผนปฏิบัติการประจำปี งบประมาณ 2556		กค - กข. 55	163,910			อ.จุฑาทิพย์ และคณะ
	7. ร้อยละของบุคลากรมี ส่วนร่วมในการจัดทำ ข้อตกลงการปฏิบัติราชการ		80	90	100	100	100		4.โครงการจัดทำข้อตกลงปฏิบัติงานประจำปี ประมาณ 2555 (2 ระยะ)	พัฒนาสถาบัน	พ.ช.54และ พ.ค.-55	30,000			อ.พิศมัย
	8. มีคู่มือPMQAและมี จำนวนหมวดที่ผ่าน การประเมิน		3	5	7	7	7		5.โครงการจัดทำคู่มือ PMQA (ทำต่อปีงบ55)	พัฒนาสถาบัน		152,375			อ.กรรณิการ์
	9.ร้อยละของจำนวน อาจารย์และบุคลากรที่ ได้รับการพัฒนาด้าน วิชาการและวิชาชีพตาม แผนพัฒนาบุคลากร		60	70	80	90	90		6. โครงการพัฒนาบุคลากรภายในองค์กร 6.1 กิจกรรมพัฒนาบุคลากรเพื่อพัฒนาความรู้ด้านวิชาการ และทักษะการปฏิบัติงาน 6.2 โครงการพัฒนาบุคลากรทักษะด้านคอมพิวเตอร์ และการจัดการข้อมูล (3 กิจกรรม) 6.3 โครงการประชุมเชิงปฏิบัติการเรื่อง รูปแบบการจัด การเรียนการสอน ที่เน้นผู้เรียนเป็นสำคัญ (อาจารย์ 60 คน) 6.4 โครงการปฏิบัติธรรมสำหรับบุคลากร 2 รุ่น 6.5 โครงการอบรมคุณธรรม จริยธรรมสำหรับบุคลากรและ นักศึกษา 2 ครั้ง	พัฒนา บุคลากร	ทั้งปี มี.ค.-เม.ย (จนท.2วัน) เม.ย-พ.ค. (อจ. 3 วัน) รุ่นที่ 1 ธ.ค.54 รุ่นที่2พ.ค.54 รุ่นละ 3 วัน ครั้งที่ 1เม.ย55 ครั้งที่ 2สค55	900,000 46,040 59,600 33,500 33,500 15,000 15,000			อ.รสสุคนธ์ คุณอัมภพร อ.รสสุคนธ์ อ.วิจิตรา อ.เบญจมาศ และกรรมการ ชมรมจริยธรรม อ.กัญญาณัฐ และกรรมการ

เป้าประสงค์	ตัวชี้วัด	ค่าเป้าหมาย						กลยุทธ์	กิจกรรม/ โครงการ	พันธกิจ	ระยะเวลา การดำเนินงาน	แหล่งเงิน			ผู้รับผิดชอบ	
		2553	2554	2555	2556	2557	2558					เงิน ประมาณ	เงิน บำรุง	อื่นๆ		
	10.จำนวนกิจกรรม/ โครงการที่ส่งเสริม คุณภาพชีวิต		3	4	5	5	5	4.เร่งพัฒนา ทุนมนุษย์	7. โครงการพัฒนาบุคลากรเพื่อความเข้มแข็งของหน่วยงาน จิตต 8 ศึกษาดูงานประเทศสิงคโปร์ (3กลุ่ม) 9. โครงการส่งเสริมสุขภาพบุคลากร 9.1 สร้างเสริมสุขภาพบุคลากรและการจัดห้องออกกำลังกาย (กินกำไรให้สุขภาพ) 9.2 การส่งเสริมสุขภาพที่ดีในการทำงานสำหรับเจ้าหน้าที่สายสนับสนุน 9.3 จัดหาอุปกรณ์เพื่อสนับสนุนการสร้างเสริมสุขภาพ	พัฒนา บุคลากร พัฒนาบุคลากร	ก.ค55	121,600 2,842,375			อ.รสสุคนธ์ อ.กนิษฐา อ.รสสุคนธ์	
	11.ร้อยละของอาจารย์ และบุคลากรที่ได้รับ การยอมรับจากสังคม การเป็นกรรมการวิชาการ วิชาชีพ/วิทยากร/ที่ปรึกษา /ผู้ทรงคุณวุฒิ		30	40	50	50	50	10. สนับสนุนให้อาจารย์ / บุคลากรทุกระดับ ได้เป็นกรรมการ วิชาการ/วิชาชีพ/ วิทยากร/ ที่ปรึกษา ผู้ทรงคุณวุฒิ	พัฒนา บุคลากร	ทั้งปี	80,000 60,480 96,000			อ.กนิษฐา คุณอัมภาพร		
	รวมเงินประเด็นยุทธศาสตร์ที่ 1											5,008,360				
	ประเด็นยุทธศาสตร์ 2. การผลิตและพัฒนาบัณฑิต / บุคลากรด้านการพยาบาลชุมชนที่มีคุณภาพ มีจิตบริการและเพียงพอต่อความต้องการทางสุขภาพชุมชนและสังคม															
	5.บัณฑิตและ บุคลากรด้านการ พยาบาลมีคุณภาพ สูงในการปฏิบัติงาน มีจิตบริการสอดคล้องกับความต้องการ ทางสุขภาพ ชุมชนและสังคม	12. ร้อยละของความ พึงพอใจของผู้ใช้บัณฑิต ในระดับดีขึ้นไป (>3.51)		70	85	85	85	85	11. กิจกรรม : สำรวจความพึงพอใจของผู้ใช้บัณฑิต (ภายใน 1 ปี หลังสำเร็จการศึกษา)	การเรียนรู้ การสอน	ม.ค.55					รองฯวิชาการ ดร.ปรางทิพย์
		13. ร้อยละของความพึง พอใจของผู้บังคับบัญชา ในระดับดีขึ้นไป (>3.51)		70	80	80	80	80	12. โครงการติดตามนักศึกษาพยาบาลศาสตร์ในโครงการผลิต พยาบาลวิชาชีพเพื่อแก้ปัญหาชายแดนภาคใต้	การเรียนรู้ การสอน	ต.ค.55-ธ.ค.55	19,800			ดร.วิไลพร	
									13. โครงการอบรมหลักสูตรการพยาบาลเฉพาะทางสาขา เวชปฏิบัติทั่วไป (การรักษาระบบเบื้องต้น) รุ่นที่ 7	บริการวิชาการ	31 ต.ค.54			1,890,000	อ.วรรณมา	

เป้าประสงค์	ตัวชี้วัด	ค่าเป้าหมาย						กลยุทธ์	กิจกรรม/ โครงการ	พันธกิจ	ระยะเวลา การดำเนินงาน	แหล่งเงิน			ผู้รับผิดชอบ
		2553	2554	2555	2556	2557	2558					เงิน ประมาณ	เงิน บำรุง	อื่นๆ	
<p>6. ผู้เรียนมีอัตลักษณ์ ปฏิบัติงานดี มีวินัย เข้าใจความเป็น มนุษย์ ประโยชน์ สูงสุดแก่ชุมชน</p> <p>เอกลักษณ์สถาบัน : สร้างคนจากชุมชน เพื่อตอบสนองระบบ สุขภาพชุมชน</p>	<p>14. ร้อยละของนักศึกษา และบุคลากรที่เข้าร่วม กิจกรรม/โครงการที่ พัฒนาอัตลักษณ์แก่ ผู้เรียน</p>		50	60	70	80	80	<p>5.เสริมสร้าง ผู้เรียนให้ มีอัตลักษณ์ และ เอกลักษณ์ ตามที่ สถาบัน กำหนด</p>	<p>14. โครงการพัฒนาศักยภาพพยาบาลเวชปฏิบัติ กิจกรรมที่ 1 ติดตามผู้ผ่านการอบรมหลักสูตรเวชฯ รุ่น 6 กิจกรรมที่ 2 การประชุมฟื้นฟูวิชาการตรวจร่างกายและ การรักษาโรคเบื้องต้น : การดูแลผู้ป่วยโรคติดเชื้อและ การพัฒนาศักยภาพอาจารย์พี่เลี้ยงหลักสูตรเวชฯ กิจกรรมที่ 3 เวทีวิชาการเวชปฏิบัติ</p>	<p>บริการวิชาการ</p> <p>บริการวิชาการ</p> <p>บริการวิชาการ</p>	<p>ก.ค.-55</p> <p>มิ.ย. 55</p> <p>ก.ค.55</p>	<p>163,000</p> <p></p> <p>287,915</p>		<p></p> <p>616,000</p> <p></p>	<p>อ.วรรณมา</p> <p>อ.วรรณมา</p>
									<p>15. แลกเปลี่ยนเรียนรู้สู่กิจกรรมคุณภาพภาวะผู้นำกิจกรรม ความรู้และทักษะการประกันคุณภาพการศึกษาต่อกิจกรรมนศ</p>	<p>บริการวิชาการ</p> <p>การเรียน</p> <p>การสอน</p>	<p>กพ.2555</p>	<p>60,000</p>		<p>อ.วิภาดา/ อ.ปิยะรัตน์ รองฯกิจการ</p>	
				95	95	95	95		<p>16. โครงการร่วมมือการประกันคุณภาพการศึกษาของ เครือข่ายอุดมศึกษา จ.นครราชสีมา และหรือเครือข่าย วพบ.ภาคตะวันออกเฉียงเหนือ</p>	<p>การเรียน</p> <p>การสอน</p>	<p>10-12 ส.ค.55</p>	<p>40,000</p>		<p>อ. ลออวรรณ</p>	
									<p>17. โครงการแข่งขันกีฬาสามัคคีสัมพันธ์ KNC</p>	<p>การเรียน</p> <p>การสอน</p>	<p>ส.ค.-55</p>	<p>56,000</p>		<p>รองฯกิจการ อ.อิสราวรรณ</p>	
									<p>18โครงการคุณธรรมนำปัญญา :พาน้องฝึกคุณธรรม จริยธรรม</p>	<p>การเรียน</p> <p>การสอน</p>	<p>มิ.ย-ส.ค 55</p>	<p>89,000</p>		<p>อ.จิตไพฑูล</p>	
									<p>19 โครงการจิตอาสาสร้างเสริมสุขภาพน้องวัดโนนเมือง</p>	<p>การเรียน</p> <p>การสอน</p>	<p>ต.ค-ธ.ค54</p>	<p>30,180</p>	<p>5,000</p>	<p>อ.ปิยะรัตน์</p>	
									<p>20 ไหว้ครู มอบแถบ เลื่อนชั้น บายศรีสู่ขวัญ</p>	<p>ทำนุฯ</p>	<p>มิ.ย-ก.ค.55</p>	<p>15,000</p>		<p>สโสมสรน.ศ/อ.วัชร</p>	
									<p>21 กตัญญูทำดีวันแม่</p>	<p>ทำนุฯ</p>	<p>ส.ค.-55</p>	<p>34,320</p>		<p>สโสมสรน.ศ/อ.ปาฉิลา</p>	
									<p>22ทำดีเพื่อพ่อเฉลิมฉลองพระชนมพรรษา 7 รอบ 84 พรรษา</p>	<p>ทำนุฯ</p>	<p>5 ธ.ค 55</p>	<p>8,000</p>		<p>อ.เบญจมาศ</p>	
									<p>23 ตักบาตรเดือนละครั้ง (ใตฺรมาสละ 1,732.50 บาท)</p>	<p>ทำนุฯ</p>	<p>พ.ย54-ก.ย55</p>	<p>6,930</p>			

เป้าประสงค์	ตัวชี้วัด	ค่าเป้าหมาย						กลยุทธ์	กิจกรรม/ โครงการ	พันธกิจ	ระยะเวลา การดำเนินงาน	แหล่งเงิน			ผู้รับผิดชอบ
		2553	2554	2555	2556	2557	2558					เงิน ประมาณ	เงิน บำรุง	อื่นๆ	
7. การบริหารการ ศึกษา หลักสูตร กระบวนการจัดการ เรียนการสอนได้ มาตรฐานเน้นชุมชน เป็นอัตลักษณ์	15 ร้อยละของนักศึกษา ที่เข้ามาศึกษาในสถาบัน มาจากชุมชน			95	95	95	95	6.พัฒนา หลักสูตร และระบบ การจัดการ เรียนการ สอน	24. โครงการพัฒนาเอกลักษณ์ 24.1คัดเลือกนักศึกษาใหม่ปีการศึกษา 2555 24.2 ประชาสัมพันธ์การรับสมัครและคัดเลือกบุคคลเข้าศึกษา	การเรียนการสอน	พข54-พค55	20,000			รองฯวิชาการ
	16. ร้อยละของราย วิชาซีพีที่จัดการเรียน การสอนแบบเน้นชุมชน	70	80	90	90	90			25. โครงการออกแบบการสอน 26. กิจกรรมการจัดทำแผนแม่บท ปีการศึกษา 2555	การเรียนการสอน การเรียนการสอน	ก.พ55 พค,ศค55 มีค-เมข55	20,000 30,000 -			รองฯวิชาการ รองฯวิชาการ
8. จัดหาและพัฒนา บุคลากรให้ เหมาะสมกับ ปริมาณงาน	17. อัตราส่วนของอาจารย์ ต่อนักศึกษา (ภาคปฏิบัติ)	1:8	1:8	1:8	1:8	1:8	7.จัดหา และพัฒนา บุคลากรให้ เหมาะสม กับปริมาณ งาน	27.แผนการจัดหาบุคลากรให้เหมาะสมกับปริมาณงาน และพัฒนาวุฒิการศึกษา	การเรียนการสอน	พข54-พค55				รองฯวิชาการ	
	18.ร้อยละของบุคลากร ที่จัดหาได้เมื่อเทียบกับ แผน	70	80	80	80	80				พัฒนาบุคลากร					
	19.ร้อยละของอาจารย์ ที่ได้รับการพัฒนาเมื่อ เทียบกับแผนพัฒนา คุณวุฒิการศึกษา	50	70	80	80	80									
รวมเงินประเด็นยุทธศาสตร์ที่ 2												880,145		2,511,000	

เป้าประสงค์	ตัวชี้วัด	ค่าเป้าหมาย						กลยุทธ์	กิจกรรม/ โครงการ	พันธกิจ	ระยะเวลา การดำเนินงาน	แหล่งเงิน			ผู้รับผิดชอบ
		2553	2554	2555	2556	2557	2558					เงิน ประมาณ	เงิน บำรุง	อื่นๆ	
ประเด็นยุทธศาสตร์ 3. สร้างสรรค์ผลงานวิชาการที่ตอบสนองต่อปัญหาชุมชน สังคมในภาคตะวันออกเฉียงเหนือ															
9.ประชาชนสามารถพึ่งพาตนเองด้านสุขภาพได้	20.จำนวนแหล่งเรียนรู้ในชุมชน	1	1	2	2	2	2								
10. วิทยาลัยมีศักยภาพเป็นศูนย์กลางที่มีความเป็นเลิศด้านวิชาการสุขภาพรองรับความต้องการของชุมชนได้	21.จำนวนกิจกรรม/โครงการด้านบริการวิชาการที่ตอบสนองความต้องการด้านวิชาการสุขภาพของชุมชนได้		3	4	5	6	7	8.เสริมสร้างจิตสำนึกของศูนย์การเรียนรู้ทั้งในเชิงคุณภาพและปริมาณ	28.โครงการเสริมสร้างความเข้มแข็งด้านสุขภาพโรงเรียนมัธยมศึกษาวัดโนนเมือง ปีงบประมาณ 2555 (4 ระยะๆละ45,000บาท)	บริการวิชาการ	ต.ค54-ก.ย.55	180,000			อ.สุชาดา
	22. ร้อยละของประชาชนที่เป็นกลุ่มเป้าหมายเข้าร่วมกิจกรรม/โครงการ		80	80	80	80	80		29.กิจกรรมส่งเสริมสุขภาพและป้องกันโรคแก่ประชาชนอย่างน้อยจำนวน 5 ครั้ง	บริการวิชาการ	1-ต.ค.-54 ถึง30 ก.ย.55	40,000			อ.ฉัตรทอง
	23. ร้อยละความพึงพอใจของกลุ่มเป้าหมายต่อกิจกรรม/โครงการในระดับดีขึ้น (>3.51)		80	80	80	80	80		30.ประชุมวิชาการเรื่อง การส่งเสริมสุขภาพสตรีวัยทองโดยจัดให้ประชาชนในจังหวัดนครราชสีมา	บริการวิชาการ	พ.ค. 55	25,000			อ.ฉัตรทอง
									31. ประชุมวิชาการประจำปี	บริการวิชาการ	ก.พ. 55			900,000	สถาบันหลัก
									31.1 ประเด็นเป้าหมาย						
									31.2 การดูแลสุขภาพผู้สูงอายุ (N = 500 คน อจ. 10 คน)		ก.ย.55			900,000	สถาบันหลัก
									32.โครงการบริการวิชาการผู้สูงอายุ	บริการวิชาการ					ศูนย์ศึกษาผู้สูงอายุ
									32.1 กิจกรรม วิทยุวัยท่าย วิ่งงาม			88,920			
									32.2 การศึกษาดูงานเพื่อพัฒนาศักยภาพกลุ่มรักษ์ผู้สูงอายุ			36,200			
									32.3 ประชุมสามัญประจำปีกลุ่มรักษ์ผู้สูงอายุ			17,500			
									32.4 กิจกรรมบริการวิชาการและบริการสุขภาพแก่กลุ่มรักษ์ผู้สูงอายุ			31,000			

เป้าประสงค์	ตัวชี้วัด	ค่าเป้าหมาย						กลยุทธ์	กิจกรรม/ โครงการ	พันธกิจ	ระยะเวลา การดำเนินงาน	แหล่งเงิน			ผู้รับผิดชอบ		
		2553	2554	2555	2556	2557	2558					เงิน ประมาณ	เงิน บำรุง	อื่นๆ			
11. อาจารย์มี สมรรถนะในการ ผลิตผลงานวิชาการ	24. ร้อยละของอาจารย์ที่ ผลิตผลงานวิชาการ	35	40	45	50	50	50	9.เร่งสร้าง เสริมศักยภาพบุคคล	33. โครงการอบรมครูพี่เลี้ยงเด็กวัยก่อนเรียนของสถาบัน เลี้ยงเด็กเขต อ.เมือง จ.นครราชสีมา (N = 70 คน)	บริการวิชาการ	พ.ย.-54	30,000	101,500	อ.วิจิตรา			
									34. สร้างความเข้มแข็งหมู่บ้านพึ่งเทียม	บริการวิชาการ	ต.ค.-ก.ย.55	170,150			อ.หฤทัย ดร.วิภารัตน์		
									35. โครงการสนับสนุนการเผยแพร่ผลงานสร้างสรรค์	วิจัย							
									35.1 สนับสนุนการนำเสนอผลงานวิจัยระดับนานาชาติ			200,000					
									35.2 สนับสนุนการตีพิมพ์เผยแพร่และการนำไปใช้(กองทุนอ.สายสวาท)								
									35.3 โครงการอบรมเชิงปฏิบัติการ การสังเคราะห์งานวิจัยเพื่อนำไป ใช้ในชุมชน (2 ระยะ)		พ.ย.54	38,900				ดร.อดิพร	
									35.4 โครงการอบรมเชิงปฏิบัติการพัฒนาศักยภาพนักวิจัย		ม.ค 55	16,700					
											ระยะที่ 1	54,700					
									35.5 ดำรง การพยาบาลศัลยกรรมอุบัติเหตุฉุกเฉิน(Truama Nursing) (ขยายเวลาจากปีงบประมาณ 54 เบิกเงินแล้วบางส่วน)		17-18พค55						อ.สุกิสรา และกรรมการ วิจัย
											ระยะที่ 2	56,300					
		29-30พค55		อ.จิรนุช													
		ธ.ค 54	8,735														
2.5 ร้อยละอาจารย์ช่วย แลกเปลี่ยน	80	80	80	80	80		36. พัฒนาศักยภาพงานจัดการความรู้	การเรียนการสอน					คุณอุดมลักษณ์ และคณะ				
							36.1 ทบทวนการคัดเลือกประเด็นการจัดการความรู้										
							36.2 พัฒนา web KM		ต.ค-ธ.ย.55	4,760							
							36.3 จัดทำคู่มือการจัดการความรู้										
							36.4 เพิ่มสมรรถนะและพัฒนาคณะทำงาน(ศึกษาดูงาน)		ธ.ค.-54	8,780							

เป้าประสงค์	ตัวชี้วัด	ค่าเป้าหมาย						กลยุทธ์	กิจกรรม/ โครงการ	พันธกิจ	ระยะเวลา การดำเนินงาน	แหล่งเงิน			ผู้รับผิดชอบ		
		2553	2554	2555	2556	2557	2558					เงิน ประมาณ	เงิน บำรุง	อื่นๆ			
12. เทคโนโลยีสารสนเทศเหมาะสมรองรับการผลิตผลงานวิชาการ	26. ร้อยละของจำนวนครั้งในการเข้าใช้ฐานข้อมูลงานวิจัยเพิ่มขึ้นต่อปี 27. ร้อยละของอาจารย์เข้าไปใช้ฐานข้อมูลงานวิจัย	10	20	30	40	50	50	10.พัฒนา ระบบสารสนเทศให้ เชื่อมโยง การผลิต ผลงาน วิชาการ	37 แลกเปลี่ยนเรียนรู้การจัดการความรู้: การเรียนการสอน และงานวิจัย	การเรียนการสอน	พ.ช.-54	45,550			ดร.วิไลพร และคณะ		
									38. เผยแพร่การจัดการความรู้ในแนวทางการปฏิบัติงานสู่ความเป็นเลิศ	การเรียนการสอน	มี.ค.-55	53,800		อ.มนต์ดวงพัฒน์			
									39.โครงการสร้างองค์ความรู้ ด้านผู้สูงอายุ	การเรียนการสอน	มี.ค.-ก.ย55	40,000		อ.จิตภาและคณะ คุณศักดิ์ชัย			
		40. กิจกรรมสำรวจความพึงพอใจการใช้ไอศุกทัศน์กรณ์และฐานข้อมูลจำนวนครั้งในการเข้าใช้ฐานข้อมูลงานวิจัย และกิจกรรมสำรวจจำนวนอาจารย์เข้าใช้ฐานข้อมูลงานวิจัย	พัฒนาสถาบัน														
		41. โครงการจัดหาและพัฒนาระบบสารสนเทศเพื่อสนับสนุนการผลิตผลงานวิชาการและการเรียนการสอน	พัฒนาสถาบัน														
		41.1. จัดหาอุปกรณ์ไอศุกทัศน์กรณ์ ทดแทนของเดิม		ม.ค-มี.ค55	1,685,300											คุณสุจินันท์,คุณศักดิ์	
41.2 ซ่อมบำรุงอุปกรณ์เครือข่าย Network ภาควิชา, หอพัก อาจารย์, หอพักนักศึกษา			75,000											คุณสุจินันท์			
41.3พัฒนาเครือข่ายเทคโนโลยีสารสนเทศเพื่อการศึกษา (Uni Net)		ก.ค-ก.ย55	250,000											อ.ปานัสนีวีร์			
รวมเงินประเด็นยุทธศาสตร์ที่ 3											3,157,295		1,901,500				

เป้าประสงค์	ตัวชี้วัด	ค่าเป้าหมาย						กลยุทธ์	กิจกรรม/ โครงการ	พันธกิจ	ระยะเวลา การดำเนินงาน	แหล่งเงิน			ผู้รับผิดชอบ
		2553	2554	2555	2556	2557	2558					เงิน ประมาณ	เงิน บำรุง	อื่นๆ	
ประเด็นยุทธศาสตร์ 4. การธำรงรักษา ป่าในฟูลูภูมิปัญญาท้องถิ่นเพื่อการพัฒนาสังคมไทย															
13.ชุมชน สังคม มีภูมิคุ้มกันในการ ดูแลสุขภาพ	28.จำนวนครั้งของการ จัดเวทีให้ชาวบ้านมีส่วน ร่วมในการนำความรู้ภูมิ ปัญญาไปใช้ทางสุขภาพ		1	1	1	1	1								
14. ภูมิปัญญาที่ได้ รับการธำรงรักษา พื้นฟูถูกนำไปใช้ ประโยชน์	29.จำนวนภูมิปัญญา ด้านสุขภาพที่มีการ ถ่ายทอด 30.ร้อยละของจำนวน คนที่ได้รับการถ่ายทอด นำภูมิปัญญาไปใช้ประโยชน์		1	1	1	1	1	11.เผยแพร่ ภูมิปัญญา ด้านสุขภาพ	42. แลกเปลี่ยนเรียนรู้ภูมิปัญญาด้านสุขภาพ	ทำนุบำรุง	เม.ย55	100,000			อ.กรรณิการ์ ดร.นัฐชญา
			30	40	50	60	60		43. กิจกรรมสำรวจการนำภูมิปัญญาไปใช้ประโยชน์	ทำนุบำรุง	ศ.ค.55				ดร.นัฐชญา
15. ประสิทธิภาพในก การธำรง รักษาพื้นฟู	31.ร้อยละของความ สำเร็จของกิจกรรม/ โครงการที่ดำเนินตามแผน 32.ร้อยละของงบ ประมาณที่นำไปใช้ใน การจัดกิจกรรมตามแผน		100	100	100	100	100	12.พัฒนา ประสิทธิภาพ การบริหาร จัดการด้าน ภูมิปัญญา สุขภาพ	44. กิจกรรมกำกับติดตาม ตามแผนธำรงรักษาพื้นฟูภูมิปัญญาด้านสุขภาพ	ทำนุบำรุง	ศ.ค.55			ดร.นัฐชญา อ.กรรณิการ์	
16.บุคลากรมี สมรรถนะในด้าน ธำรง รักษาและพื้นฟู ภูมิปัญญาด้าน สุขภาพ	33.ร้อยละของบุคลากร ที่เข้าร่วมกิจกรรมการ เสริมสร้างความรู้ความ เข้าใจเกี่ยวกับภูมิปัญญา ด้านสุขภาพ		50	50	50	50	50	13.เร่ง สร้างเสริม ศักยภาพ บุคลากร ด้านธำรง	45. โครงการเสริมสร้างศักยภาพ ด้านภูมิปัญญาด้านสุขภาพ	ทำนุบำรุง	ก.พ.-55	30,000		อ.กรรณิการ์ อ.พิศมัย,คุณก อ.นิชภัทร อ.กรกานต์ ศ.โมสรน.ศ/อ.ป	

เป้าประสงค์	ตัวชี้วัด	ค่าเป้าหมาย						กลยุทธ์	กิจกรรม/ โครงการ	พันธกิจ	ระยะเวลา การดำเนินงาน	แหล่งเงิน			ผู้รับผิดชอบ	
		2553	2554	2555	2556	2557	2558					เงิน ประมาณ	เงิน บำรุง	อื่นๆ		
								รักษา ฟื้นฟู ภูมิปัญญา	46.บูรณาการสืบสานประเพณีกับการเรียนรู้อย่างมีส่วนร่วมฯ 47. เวทีแลกเปลี่ยนเรียนรู้ : อารยธรรมและภูมิปัญญาท้องถิ่น	การเรียนการสอน การเรียนการสอน	ก.ค-ศ.ค55 ก.พ-พ.ค55	50,670 43,100				ภาควิชาจิตเวช อ.ณัฐชา
												223,770.00				
												9,269,570		4,412,500		

สรุปการวางแผนใช้เงินตามพันธกิจ การพัฒนาสถาบันและพัฒนาบุคลากร ปีงบประมาณ 2555

พันธกิจ การพัฒนาสถาบัน และพัฒนาบุคลากร	แหล่งเงิน		รวม	ร้อยละ	
	งบประมาณ	อื่นๆ		เงินรวม	เงินงบประมาณ
1. การเรียนการสอน	4,527,740		4,527,740	53.11	53.11
2. วิจัยและตำรา	1,130,045		1,130,045	13.25	13.25
3. บริการวิชาการแก่สังคม	739,880		739,880	8.68	8.68
4. ทำนุบำรุงศิลปวัฒนธรรม	35,000		35,000	0.41	0.41
5. พัฒนาสถาบัน	2,057,035		2,057,035	24.13	24.13
6. พัฒนาบุคลากร	36,000		36,000	0.42	0.42
รวม	8,525,700		8,525,700	100.00	100.00

แผนปฏิบัติการงานประจำ ประจำปีงบประมาณ 2555

ประเด็นยุทธศาสตร์ 1. การเสริมสร้างความเข้มแข็งทางวิชาการสู่การเป็นสถาบันชั้นนำแห่งภาคตะวันออกเฉียงเหนือ

รหัส โครงการ	เป้าประสงค์	ตัวชี้วัด	ค่าเป้าหมาย						กลยุทธ์	กิจกรรม/ โครงการ	พันธกิจ	ระยะเวลา การดำเนินงาน	แหล่งเงิน			ผู้รับผิดชอบ
			2553	2554	2555	2556	2557	2558					เงิน ประมาณ	เงิน บำรุง	เงิน อื่นๆ	
1010101	1.องค์กรมี สมรรถนะสูง	1.ร้อยละของ ความพึงพอใจ ของบุคลากรต่อ การทำงานใน ระดับดี (>3.51)		60	70	80	80	80	1.เพิ่มขีด ความ สามารถ ขององค์กร ทั้งด้าน บุคลากร และระบบ การทำงาน	1.พัฒนาถึงสนับสนุนการทำงาน และ การเรียนการสอน 1.1 การจัดทำความสะอาดพื้นอาคารเรียน ปรับปรุงภูมิทัศน์ภายในและภายนอกอาคาร 1.2 ปรับปรุงพื้นที่เวทีห้องเรียน 1.3 ปรับปรุงซ่อมแซม หลังคา โรงอาหาร 1.4 ซ่อมแซมฟุตบอลบาส บริเวณอาคาร 10 1.5 พัฒนาระบบอาคาร 9และอาคาร11 1.6 จ้างเหมาบุคลากร 1.7 จัดซื้อโต๊ะ เก้าอี้ ห้องประชุม อาคาร 7 1.8 ซ่อมบำรุงรักษาอุปกรณ์ ดังนี้ - ลิฟต์ จำนวน 2 ตัว ปีละ 1 ครั้ง - เป่า , ล้างเครื่องปรับอากาศ - เปลี่ยนสารกรองน้ำ ปีละ 3 ครั้ง - ตรวจสอบหม้อแปลงไฟฟ้า ปีละครั้ง 1.9 ปูกระเบื้องห้องน้ำ อาคาร 8	พัฒนา สถาบัน	ม.ค-มี.ค. ต.ค.-ธ.ค. ม.ค-มี.ค. เมย-พ.ค. เมย-มิ.ย. ต.ค-ก.ย. ต.ค-ธ.ค. ต.ค-ก.ย. เมย.-มิ.ย. ม.ค/พ.ค/ก.ย. เมย-มิ.ย. ม.ค.-มี.ค.	305,000 120,000 250,000 30,000 30,000 192,000 60,000 58,500 60,000 50,000 17,000 60,000			อ.พิศมัย,คุณประยูร คุณประมวล,คุณอุทิศ คุณประยูร,คุณประมวล คุณประมวล,คุณอุทิศ คุณประมวล,คุณอุทิศ อ.พิศมัย อ.พิศมัย คุณประยูร คุณประมวล,คุณอุทิศ

รหัสโครงการ	เป้าประสงค์	ตัวชี้วัด	ค่าเป้าหมาย					กลยุทธ์	กิจกรรม/โครงการ	พันธกิจ	ระยะเวลา การดำเนินงาน	แหล่งเงิน			ผู้รับผิดชอบ
			2553	2554	2555	2556	2557					2558	เงิน ประมาณ	เงิน บำรุง	
									1.10 ปรับปรุงซ่อมแซมพื้นห้องปฏิบัติการชาวเล็ปด์	ม.ค-มี.ค	90,000			อ.พิศมัย,คุณประชุกร	
									1.11 พัฒนาห้องปฏิบัติการกายวิภาคศาสตร์						
									- หุ่นสมองแบบถอดได้	ธ.ค54	34,500			อ.สุภาวดี	
									- หุ่นแสดงการเจริญของ Embryo		57,500			อ.สุภาวดี	
									1.12 ปรับปรุงห้องให้คำปรึกษาและ	พ.ย.54	40,000			อ.ทัศนีย์	
									ห้องประชุมปรึกษา ภาควิชาจิตเวช	มีค55	80,000				
									1.13 ป้ายประชาสัมพันธ์ (ครั้งที่ 1)	มีค-ส.ค55	20,000			อ.ภรณ์ชูดา	
									ป้ายประชาสัมพันธ์ด้านหน้าโรงพยาบาล(ครั้งที่ 2)	เมย.-สค.55	95,000				
									1.14 จัดหาสิ่งสนับสนุนการเรียนรู้ห้องLABการพยาบาล	พ.ย-ธ.ค54	30,000			รองฯวิชาการ	
									1.15 ติดผ้าฆ่าเชื้อห้องคอมพิวเตอร์ ชั้น 3 อาคาร 12	พ.ย.-54	9,630			อ.ปานัสวีร์	
1010102									2. โครงการอนุรักษ์พลังงาน		ตค54-กย55	66,000			อ.พิศมัย,คุณกนกพร
1010103									3. โครงการGreen place		เมย-สค55	58,400			อ.วัชรินทร์
1010104									4. โครงการป้องกันและระงับอัคคีภัย		ก.ค-ก.ย55	92,000			อ.พิศมัย
1010105									5. โครงการจัดทำบริหารความเสี่ยง	พัฒนา	ต.ค-ธค54	47,390			อ.จุฑาทิพย์
1010106									6. ตรวจสอบสภาพประจำปี	สถาบัน					คุณกนกพร
1010107									7.การเตรียมความพร้อมสู่ประชาคมอาเซียน:	พัฒนา	ส.ค55		16,000		
									อบรมภาษาอังกฤษสำหรับบริการสุขภาพ	บุคลากร	ก.ค 55	36,000			อ.ฉัตรทองและคณะ
										บุคลากร					

รหัสโครงการ	เป้าประสงค์	ตัวชี้วัด	ค่าเป้าหมาย						กลยุทธ์	กิจกรรม/โครงการ	พันธกิจ	ระยะเวลา การดำเนินงาน	แหล่งเงิน			ผู้รับผิดชอบ
			2553	2554	2555	2556	2557	2558					เงิน ประมาณ	เงิน บำรุง	เงิน อื่นๆ	
1010108										8. โครงการเสริมสร้างความรู้เกี่ยวกับ ประชาคมอาเซียน วพบ.นม.	พัฒนา สถาบัน	ก.ค.-ส.ค.55	5,000			ดร.สินศักดิ์ชนม์ และคณะ
1010109										9.โครงการสร้างและพัฒนาเว็บไซต์แนะนำ วิทยาลัยเป็นภาษาอังกฤษ	พัฒนา สถาบัน	ก.ค.-ส.ค.55	6,200			ดร.สินศักดิ์ชนม์
1010110										10. โครงการคัดเลือกคนดีศรีสถาบัน		ก.ค-ส.ค.55	13,100			อ.วรรณรัตน์
1010211	2.วิทยาลัยได้ รับการยอมรับ และเชื่อมั่น จากสังคม	2.ผลการรับรอง สถาบันการศึกษา จากองค์กร วิชาชีพ		3	3	3	4	4	1.เพิ่มขีด ความ สามารถ ของ องค์กร ทั้งด้าน บุคลากร และระบบ การทำงาน	11. จัดซื้อหนังสือ ตำราทางการแพทย์ และวิทยาศาสตร์สุขภาพ	การเรียน การสอน	ต.ค.54-ก.ย55	800,000			คุณอุดมลักษณ์
1010212										12. จัดซื้อวารสาร นิตยสาร และ หนังสือพิมพ์แยกเป็น		ตค54-กย55				
										12.1 วารสารทางการแพทย์ภาษาไทย	การเรียนการสอน		20,000			
										12.2วารสารทางการแพทย์ภาษาต่างประเทศ	การเรียนการสอน		220,000			
										12.3วารสารทั่วไป นิตยสารและหนังสือพิมพ์	การเรียนการสอน		71,000			
1010213										13. จัดซื้อฐานข้อมูลด้านการพยาบาล และสาขาที่เกี่ยวข้อง			300,000			
1010214										14. ให้บริการนอกเวลาราชการ			18,480			คุณอุดมลักษณ์
1010215										15. การให้ความรู้เรื่องการใช้ฐานข้อมูล ห้องสมุด			4,500			

รหัสโครงการ	เป้าประสงค์	ตัวชี้วัด	ค่าเป้าหมาย						กลยุทธ์	กิจกรรม/โครงการ	พันธกิจ	ระยะเวลา การดำเนินงาน	แหล่งเงิน			ผู้รับผิดชอบ	
			2553	2554	2555	2556	2557	2558					เงิน ประมาณ	เงิน บำรุง	เงิน อื่นๆ		
1010216									16. จัดซื้อ จัดหาครุภัณฑ์/ อุปกรณ์ที่ใช้ในงานห้องสมุด								
									16.1 เครื่องสำรองไฟฟ้า				2,500				
									16.2 External Harddisk				2,000				
									16.3 จัดทำบอร์ดประชาสัมพันธ์งานห้องสมุด				3,500				
									16.4 จัดทำมุม / ห้องแสดงหนังสือที่มีคุณค่า				20,000				
									16.5 จัดที่นั่งอ่านหนังสือเฉพาะบุคคล				10,000				
1010217									17. การพัฒนาศักยภาพการบริหารจัดการงานห้องสมุด				10,400				
1010218									18. โครงการเตรียมความพร้อมสอบขึ้นทะเบียนเพื่อขอรับใบประกอบวิชาชีพ (การทบทวนความรู้ แบบทดสอบทาง Internet (E-learning))	การเรียน การสอน	ตค54-กย55	30,000					รองฯวิชาการ
1010219									19. โครงการเตรียมความพร้อมฝึกปฏิบัติวิชาการพยาบาลเด็กและการฝึกเข็ม	การเรียน การสอน	พ.ย-ธ.ค54	35,000					รองฯวิชาการ
1010220									20. โครงการพัฒนาศักยภาพครูพี่เลี้ยง	การเรียน การสอน	พ.ค-ก.ค55	21,755					ภาคฯมารดาและทารก
1010221									21. โครงการจิตอาสาพัฒนาทักษะการพยาบาล	การเรียน การสอน	พค-กค55	10,000					รองฯวิชาการ

รหัสโครงการ	เป้าประสงค์	ตัวชี้วัด	ค่าเป้าหมาย					กลยุทธ์	กิจกรรม/โครงการ	พันธกิจ	ระยะเวลา การดำเนินงาน	แหล่งเงิน			ผู้รับผิดชอบ	
			2553	2554	2555	2556	2557					2558	เงิน ประมาณ	เงิน บำรุง		เงิน อื่นๆ
1010222									22. โครงการพัฒนาการสอบ	การเรียน						
									22.1 ทบทวนความรู้เพื่อสอบรวมขอดและสอบขึ้นทะเบียนใบประกอบวิชาชีพวิชาการพยาบาลเด็กและวัยรุ่น	การสอน	ก.ย.54- มี.ค.-55	5,450				อ.ชนัญญ์ภรณ์
									22.2 โครงการแลกเปลี่ยนประสบการณ์การสอบใบประกอบวิชาชีพฯ	การเรียน การสอน	มิ.ย.55	30,000				รองฯวิชาการ
1010223									23. โครงการสังเคราะห์ข้อสอบรวบยอดของวิทยาลัยพยาบาลฯในสังกัด สบช.	การเรียน การสอน	20-23 พ.ย.54	249,040				รองฯวิชาการ
									เครือข่ายภาคตะวันออกเฉียงเหนือ							
1010224									24. โครงการประเมินคุณภาพการศึกษาภายในและภายนอก							อ.จกถณี
									24.1 ประเมินคุณภาพการศึกษาภายในข้ามภาคข้ามฝ่ายประจำปีการศึกษา		พ.ค.-55	9,000				และคณะ
									24.2 ประเมินคุณภาพการศึกษาภายในข้ามภาคข้ามฝ่ายประจำปีการศึกษา 2554 โดยเครือข่าย ฯลฯ	พัฒนา สถาบัน	ก.ค.-ส.ค.55	30,975				
									24.3 ประเมินคุณภาพการศึกษาภายนอก โดย สบช.		ม.ค.-มี.ค.55	30,975				
1010225									25. เวทีวิจัยรุ่น 55	การเรียน การสอน	เม.ย.55	40,000				

รหัสโครงการ	เป้าประสงค์	ตัวชี้วัด	ค่าเป้าหมาย					กลยุทธ์	กิจกรรม/โครงการ	พันธกิจ	ระยะเวลา การดำเนินงาน	แหล่งเงิน			ผู้รับผิดชอบ	
			2553	2554	2555	2556	2557					2558	เงิน ประมาณ	เงิน บำรุง		เงิน อื่นๆ
1010226									26. บูรณาการการเรียนการสอน	การเรียนการสอน	ต.ค54	36,060				
									รวมเงิน พันธกิจพัฒนาสถาบัน			2,848,170				
									รวมเงิน พันธกิจการเรียนการสอน			1,939,685				
									รวมเงิน พันธกิจพัฒนาบุคลากร			36,000				
ประเด็นยุทธศาสตร์ 2. การผลิตและพัฒนาบัณฑิต / บุคลากรด้านการพยาบาลชุมชนที่มีคุณภาพ มีจิตบริการและเพียงพอต่อความต้องการทางสุขภาพชุมชนและสังคม																
2050327	3. ผู้เรียนมี อัตลักษณ์ : ปฏิบัติงานดี	3. ร้อยละของ นักศึกษาเข้าร่วม กิจกรรม		50	60	70	80	80	5. เสริมสร้าง ผู้เรียน ให้มี อัตลักษณ์ และ เอกลักษณ์ ตามที่ สถาบัน กำหนด	27. งานปกครอง/ หอพัก - 5 ส หอพักน่าอยู่	พัฒนา สถาบัน	พ.ค.-ส.ค.55	21,965			อ.สุหทัย,อ.วัชร(อ)
2050328	มีวินัย เข้าใจ ความเป็น มนุษย์ประโชชน์ สูงสุดแก่ชุมชน								28. งานแนะแนว โครงการพัฒนาการจัดบริการด้านแนะแนว ให้คำปรึกษาและข้อมูลข่าวสาร ปีการศึกษา 2555	การเรียนการสอน	ก.ค. - ส.ค. 55	49,420			อ. วัชรี้ แสงสาย	
2050329									29. งานสวัสดิการสุขภาพนักศึกษา 29.1. โครงการตรวจสุขภาพประจำปีของ นักศึกษาชั้นปีที่ 1-3	การเรียนการสอน	เม.ย.- มิย 55 พ.ย.54 - ก.ย	131,880			อ.สุชาฎา	

รหัสโครงการ	เป้าประสงค์	ตัวชี้วัด	ค่าเป้าหมาย					กลยุทธ์	กิจกรรม/โครงการ	พันธกิจ	ระยะเวลา การดำเนินงาน	แหล่งเงิน			ผู้รับผิดชอบ
			2553	2554	2555	2556	2557					2558	เงิน ประมาณ	เงิน บำรุง	
2050330								29.2. โครงการเฝ้าระวังป้องกันโรคติดต่อตามฤดูกาลและการควบคุมโรคติดต่อตามฤดูกาลและดูแลสุขภาพนักศึกษาปี 1-4		ตค54 - กย 55	36,400			อ. ลออวารณ	
								29.3 กิจกรรมสำรวจและจัดหาวัคซีน 2009		มิ.ย-ส.ค.55	1,600			อ. ลออวารณ	
								30 งานกิจกรรมนักศึกษา		การเรียน					
								30.1. สร้างสุขเพื่อน้องวันเด็กแห่งชาติ		การสอน	ม.ค.-55	5,000			อ. นิษาภัทร
								30.2. โครงการส่งเสริมสุขภาพนักศึกษา ก้าวสู่กีฬาเครือข่าย			ก.ค- กย 55	68,000			อ.อิสราวารณ
								30.3 โครงการอบรมพัฒนาทักษะคอมพิวเตอร์สำหรับนักศึกษาชมรม			ต.ค.-ก.ย.55	5,000			ชมรมสารสนเทศ
2050331								30.4 กิจกรรมการจัดทำคู่มืองานกิจการนักศึกษา		ตค.-พ.ย54	39,000			อ. จิตไพบุล/รองฯกิจ	
								30.5 โครงการอบรมเชิงปฏิบัติการ นักประชาสัมพันธ์รุ่น 1(60คน)		28เมษ55	17,960			อ. ภรณ์ชูดา	
								30.6 โครงการอบรมเชิงปฏิบัติการ นักประชาสัมพันธ์รุ่น 2 (60คน)		กค - สค 55	17,160			อ. ภรณ์ชูดา	
								31.งานทุนการศึกษา		การเรียน					
								. สำรวจคุณภาพการใช้ทุนการศึกษา		การสอน	ต.ค.-พ.ย.54				อ.กัญญาพัชร

รหัส โครงการ	เป้าประสงค์	ตัวชี้วัด	ค่าเป้าหมาย					กลยุทธ์	กิจกรรม/ โครงการ	พันธกิจ	ระยะเวลา การดำเนินงาน	แหล่งเงิน			ผู้รับผิดชอบ
			2553	2554	2555	2556	2557					2558	เงิน ประมาณ	เงิน บำรุง	
2050332									32.งานทำนุบำรุงศิลปวัฒนธรรม : สำหรับนักศึกษา - มอभवวก เนคไท และตะเกียงโนติงเกล 32.1 ปัจฉิมนิเทศมอไบสัมฤทธิ์ผล อำนวยการบ้าน 32.2 เริงร่นขึ้นบาน สงกรานต์ ขึ้นจ่า 32.3 ก้าวเข้าสู่รั้วฟ้า-ขวา:ปฐมนิเทศ 32.4 รับน้อง:สานสัมพันธ์น้อง-พี่ 32.5 กิจกรรมวันลอยกระทง	การเรียน การสอน	ด.ค-พ.ย54 มี.ค.-55 เม.ย.-55 พ.ค-มิ.ย.55 พ.ค-มิ.ย55 พ.ย 54	45,000 60,000 4,000 46,000 18,000			อ.อิสราวรรณ รองฯกิจการ รองฯกิจการ อ.ยุทธพร /คุณประยูร รองฯกิจการ รองฯวิชาการ อ.สมจิตร สโมสรมักศึกษา อ.ปีทมภรณ์
2050333									33. โครงการส่งเสริมคุณธรรมจริยธรรม สำหรับนักศึกษา		ม.ค-ส.ค55				
2050334									34. โครงการฝึกอบรมให้ความรู้เกี่ยวกับ การใช้งานอุปกรณ์ไอศตัทศนุอุปกรณ์	การเรียน การสอน		5,500			คุณสุรินทร์และคณะ
2060435	4. การบริหาร การศึกษาหลัก สูตรกระบวนการ การจัดการเรียน การสอนได้ มาตรฐานเน้น	4. ร้อยละของ รายวิชาซีพีที่จัด การเรียน การสอนแบบ เน้นชุมชน	70	80	90	90	90	6.พัฒนา หลักสูตร และ ระบบ การจัด การเรียน	35.โครงการบูรณาการการพยาบาล 3 : การศึกษาสภาพจริงและบริการวิชาการแก่ ผู้สูงอายุ	การเรียน การสอน	มิ.ย-กย55	46,600			อ.อรอุษา

รหัสโครงการ	เป้าประสงค์	ตัวชี้วัด	ค่าเป้าหมาย					กลยุทธ์	กิจกรรม/โครงการ	พันธกิจ	ระยะเวลา การดำเนินงาน	แหล่งเงิน			ผู้รับผิดชอบ	
			2553	2554	2555	2556	2557					2558	เงิน ประมาณ	เงิน บำรุง		เงิน อื่นๆ
2060436	ชุมชนเป็น อัตลักษณ์	5. อัตราส่วน ของอาจารย์ต่อนักศึกษา (ภาคปฏิบัติ)		1:8	1:8	1:8	1:8	1:8	การสอน	36. มนุษย์กับการอยู่ร่วมกันทักษะชีวิตและ พัฒนากระบวนการคิดอย่างเป็นระบบ	การเรียน การสอน	มิ.ย-กย55	284,900			อ.กัญญาณัฐ
2060437										37. นวัตกรรมสื่อสาร	การเรียน การสอน	ตค54-เมษ55	10,800			อ.หฤทัย
2060438										38. โครงการสัมมนาอาจารย์พิเศษและ อาจารย์ที่เลี้ยง ปีการศึกษา 2555 - ประชาสัมพันธ์หลักสูตรพยาบาล ศาสตร์บัณฑิต (ปรับปรุงพศ.2554:TQF) - การสอนและการปฏิบัติการพยาบาล ด้วยหัวใจของความเป็นมนุษย์	การเรียน การสอน	พ.ค. 55	93,600			รองฯวิชาการ
2060439										39.โครงการบูรณาการเรียนการสอนวิชา ปฏิบัติการพยาบาลกับการบริการวิชา การผู้ป่วยมะเร็ง (4 ครั้ง)	การเรียน การสอน	ก.พ-มี.ค55 เม.ย-พ.ค55	7,500 7,500			อ.สุภาวดี และคณะ
2060440										40. บูรณาการเรียนรู้การรักษา พยาบาลเบื้องต้นกับการนำภูมิปัญญาไทย ไปใช้ในการดูแลสุขภาพ น.ศ. วทบ.นม.	การเรียน การสอน	กพ-เมษ55	9,550			อ.ลออวรรณ, อ.รำไพ

รหัสโครงการ	เป้าประสงค์	ตัวชี้วัด	ค่าเป้าหมาย					กลยุทธ์	กิจกรรม/โครงการ	พันธกิจ	ระยะเวลา การดำเนินงาน	แหล่งเงิน			ผู้รับผิดชอบ
			2553	2554	2555	2556	2557					2558	เงิน ประมาณ	เงิน บำรุง	
2060441									41. ค่าตอบแทนการสอน	การเรียนการสอน	ตค54-กย55	1,500,000			รองฯวิชาการ
									รวมเงิน พันธกิจพัฒนาสถาบัน			21,965			
									รวมเงิน พันธกิจการเรียนการสอน			2,510,370			
ประเด็นยุทธศาสตร์ 3. สร้างสรรค์ผลงานวิชาการที่ตอบสนองต่อปัญหาชุมชน สังคมในภาคตะวันออกเฉียงเหนือ															
3080542	5. วิทยาลัย มีศักยภาพเป็น	6.จำนวนกิจกรรม/ โครงการด้าน	3	4	5	6	7	8.เสริม สร้าง	42.โครงการบริการวิชาการแก่ญาติผู้ตลอด	บริการ วิชาการ	ก.พ-ก.ค55	17,800			ภาคฯมารดา และทารก
3080543	ศูนย์กลางที่มี	บริการวิชาการที่						จิตความ	43. วิจัยและพัฒนาหลักสูตรเวชฯ	บริการวิชาการ	ต.ค.-พ.ค.55	50,000			อ.กนิษฐา
3080544	ความเป็นเลิศ	ตอบสนองความ						สามารถ	44. กิจกรรมพัฒนางานบริการวิชาการ		ส.ค. 54	10,000			อ.กนิษฐา
3080545	ด้านวิชาการ รองรับความ	ต้องการด้าน						ของศูนย์	45. โครงการบูรณาการบริการวิชาการ และงานวิจัย	บริการวิชาการ	เม.ย.-ส.ค 55	48,940			อ.ณิชภัทร
3080546	ต้องการของ	สุขภาพ						ผู้ทั้งใน	46.โครงการตลาดนัดวิชาการประจำปี2555	บริการวิชาการ	ก.ค.-55	150,000			รองฯวิชาการ
3080547	ชุมชนได้							เชิงคุณ ภาพและ ปริมาณ	47.โครงการประชุมสัมมนา"การคัดเลือก หน่วยงานและแลกเปลี่ยนเรียนรู้ผลงาน ดีเด่นด้านการพัฒนาคุณธรรมจริยธรรม เขต14"	บริการวิชาการ	22 มิ.ย. 55	50,000			อ.วรรณรัตน์ และคณะชมรม จริยธรรม
									47.1 อบรมศักยภาพอาจารย์พี่เลี้ยง ด้านการสอน	บริการวิชาการ	พ.ค55	77,100			อ.วิจิตรา

รหัสโครงการ	เป้าประสงค์	ตัวชี้วัด	ค่าเป้าหมาย						กลยุทธ์	กิจกรรม/โครงการ	พันธกิจ	ระยะเวลา การดำเนินงาน	แหล่งเงิน			ผู้รับผิดชอบ
			2553	2554	2555	2556	2557	2558					เงิน ประมาณ	เงิน บำรุง	เงิน อื่นๆ	
3080548										48.โครงการสร้างชุมชนแห่งการเรียนรู้ พยาบาลบุคคลที่มีปัญหาทางจิต	การเรียน การสอน	ต.ค-กพ54	14,845			อ.กชกร
3080549										49. โครงการพัฒนาศักยภาพอาจารย์ที่เลี้ยงแ การศึกษา 2555	การเรียน การสอน	กค55	30,000			ภาศฯครอบ ครัวและชุมชน
3080550										50. โครงการบูรณาการการจัดการเรียน การสอนกับการพัฒนานักศึกษา	การเรียน การสอน	2ธค-9มค55	32,840			ภาศฯครอบ
3080551										51.อบรมเชิงปฏิบัติการ การพัฒนา กระบวนการทัศน์การบริการด้วยหัวใจความ เป็นมนุษย์	บริการ วิชาการ	พ.ช-ธ.ค54 ระยะที่ 2 13-15กพ55	336,040			อ.กรรณิการ์
3090652	6. อาจารย์มี สมรรถนะ ในการผลิต ผลงานวิชาการ	7. ร้อยละของ อาจารย์ที่ผลิต ผลงานวิชาการ	35	40	45	50	50	50	9.เร่ง สร้าง เสริม ศักยภาพ บุคคล	52.โครงการสนับสนุนการผลิตผลงาน วิชาการและงานสร้างสรรค์ 52.1 ผลของการให้ความรู้เรื่องโรคไข้ หวัดใหญ่สายพันธุ์ใหม่ 009 ต่อความรู้และ เจตคติของหญิงตั้งครรภ์ที่มาใช้บริการที่ ศูนย์แพทย์ชุมชนเมือง 1 (หัวทะเล) (ขยายเวลาดังแต่ปีงบประมาณ 53)	วิจัย		24,495			ดร.ดวงรัตน์
										52.2 ความพึงพอใจของผู้รับบริการต่อ การดูแลในระยรรอคอยของนักศึกษา พยาบาลที่ฝึกภาคปฏิบัติการพยาบาล			10,500			ดร.วารีวรรณ

รหัสโครงการ	เป้าประสงค์	ตัวชี้วัด	ค่าเป้าหมาย					กลยุทธ์	กิจกรรม/โครงการ	พันธกิจ	ระยะเวลา การดำเนินงาน	แหล่งเงิน			ผู้รับผิดชอบ
			2553	2554	2555	2556	2557					2558	เงิน ประมาณ	เงิน บำรุง	
									52.3 รูปแบบการวิเคราะห์ข้อมูลผู้ป่วยบน คลินิกตามการรับรู้ของนักศึกษาพยาบาล ศาสตรบัณฑิต ปีการศึกษา 2552 (ขยายเวลาตั้งแต่ปีงบ 53)			26,000			ดร.นัฐชญา และคณะ
									52.4 ความสัมพันธ์ระหว่างดัชนีมวลกาย กับภาวะสุขภาพ (เบิกเงินบางส่วน เหลือในงบ55)(ขยายเวลาจากปีงบ 54)			4,900			อ.วิภาวี และคณะ
									52.5 การรับรู้ของนักศึกษาพยาบาลต่อ การฝึกภาคปฏิบัติบนหอผู้ป่วยครั้งแรกใน รายวิชาปฏิบัติหลักการและเทคนิคการ พยาบาล(เบิกเงินบางส่วน เหลือในงบ55) (ขยายเวลาจากปีงบ 54)			8,810			อ.น้ำฝน
									52.6 การประเมินผลการบูรณาการ การเรียนการสอนกับจิตสาธารณะของ นักศึกษาพยาบาลศาสตรบัณฑิต (ขยายเวลาจากปีงบ 54)			13,625			อ.จกกลณี
									52.7 ประสิทธิภาพเกี่ยวกับความขัดแย้ง ในครอบครัวของหญิงไทยอีสานในระหว่าง การปฏิบัติตัวหลังคลอดตามธรรมเนียมโบราณ : ผลการวิเคราะห์ข้อมูลทฤษฎี			8,665			ดร.ปรางทิพย์ และคณะ

รหัส โครงการ	เป้าประสงค์	ตัวชี้วัด	ค่าเป้าหมาย					กลยุทธ์	กิจกรรม/ โครงการ	พันธกิจ	ระยะเวลา การดำเนินงาน	แหล่งเงิน			ผู้รับผิดชอบ
			2553	2554	2555	2556	2557					2558	เงิน ประมาณ	เงิน บำรุง	
									52.8 ปัจจัยที่มีผลต่อการตัดสินใจเข้าศึกษา สาขาการพยาบาลศาสตร์ของนักศึกษา พยาบาลศาสตร์ ชั้นปีที่ 1 รุ่นที่ 57 วทบ.นม (ขยายเวลาจากปีงบ 54)			19,000			อ.วัชรและคณะ
									52.9 การพัฒนาบทเรียนผ่านเว็บใน วิชาการพยาบาลบุคคลที่มีปัญหาทางจิต สำหรับนักศึกษาพยาบาล วทบ.นม (ขยายเวลาจากปีงบ 54)			21,600			อ.ศรีวรรณ
									52.10 ภาวะสมองเสื่อมของผู้สูงอายุใน จังหวัดนครราชสีมา			19,750			อ.กัลยาและคณะ
									52.11 วิจัยเพื่อพัฒนาหลักสูตรการพยาบาล เฉพาะทางสาขาเวชปฏิบัติทั่วไป (การรักษาโรคเบื้องต้น)			41,550			อ.กนิษฐาและ คณะ
									52.12 ปัจจัยทำนายพฤติกรรมส่งเสริม สุขภาพในผู้สูงอายุบ้านพังเทียม อำเภอพระทองคำ จ.นครราชสีมา			20,000			อ.หฤทัยและ คณะ
									52.13 การศึกษาภาวะสุขภาพผู้สูงอายุกลุ่ม รักย์ผู้สูงอายุที่เข้าร่วม โครงการและบริการ สุขภาพกลุ่มผู้สูงอายุ วทบ.นม			3,850			อ.เบญจมาศ และคณะ

รหัสโครงการ	เป้าประสงค์	ตัวชี้วัด	ค่าเป้าหมาย					กลยุทธ์	กิจกรรม/ โครงการ	พันธกิจ	ระยะเวลา การดำเนินงาน	แหล่งเงิน			ผู้รับผิดชอบ
			2553	2554	2555	2556	2557					2558	เงิน ประมาณ	เงิน บำรุง	
									52.14 ความคิดเห็นและทัศนคติของ นักศึกษาต่อการฝึกภาคปฏิบัติในหอ ผู้ป่วยหนัก (ขยายเวลาจากปีงบ 54)			15,475			อ.นวลน้อย และคณะ
									52.15 ความสัมพันธ์ระหว่างความเครียด และพฤติกรรมปรับตัวต่อความผาสุก ของนักศึกษาพยาบาลศาสตร์ชั้นปีที่ 2 รุ่นที่ 56 (ขยายเวลาจากปีงบ 54)			20,650			อ.ณัฐยา และคณะ
									52.16 ผลของการให้ความรู้และให้ข้อมูล ย้อนกลับต่อการปฏิบัติกิจกรรม 5 ส หอพักนักศึกษาพยาบาล วพบ.นม.			30,000			อ.สุชาฎา และคณะ
									52.17 วิจัยเรื่อง ความพึงพอใจต่อการมี ส่วนร่วมของบุคลากรและนักศึกษาในการ ดำเนินงานการประกันคุณภาพศึกษาของวพบ.นม	ต.ค.-พ.ค.55		27,760			อ.จุฑาทิพย์ และคณะ
									52.18 ปัจจัยที่มีความสัมพันธ์กับกระบวนการ เปลี่ยนแปลงพฤติกรรมเคลื่อนไหว/ ออกกำลังในผู้ป่วยโรคความดันโลหิตสูง	ต.ค-ก.ค.55		27,950			ดร.อดิพร อ.เบญจมาศ
									52.19 การศึกษาสัมพันธ์ภาพเชิงช่วยเหลือ ของพยาบาลพี่เลี้ยงและความเครียดในการ ฝึกปฏิบัติการพยาบาลแผนกห้องคลอดของ น.ศ.พยาบาลศาสตรบัณฑิตรุ่นที่54ชั้นปีที่4วพบ.นม	ต.ค-เม.ย.55		18,000			อ.นุชมาศ และคณะ

รหัสโครงการ	เป้าประสงค์	ตัวชี้วัด	ค่าเป้าหมาย					กลยุทธ์	กิจกรรม/โครงการ	พันธกิจ	ระยะเวลา การดำเนินงาน	แหล่งเงิน			ผู้รับผิดชอบ
			2553	2554	2555	2556	2557					2558	เงิน ประมาณ	เงิน บำรุง	
									52.20 การสำรวจสถานการณ์การสูญบุหรื ของนักศึกษาในสถาบันอุดมศึกษาภาคี เครือข่าย จ. นครราชสีมา		ต.ค-ก.ย.55	23,790			อ.สุภาวดี อ.รัชนี
									52.21 ความรู้ ทักษะคิดเกี่ยวกับโรคมะเร็ง ต้านมกับการตรวจต้านมด้วยตนเองของ สตรีที่มีก้อนที่เต้านม		ต.ค-ก.ย.55	17,425			อ.ยุพาพร และคณะ
									52.22 ผลของโปรแกรมอบรมความรู้ ต่อความรู้ พฤติกรรมและในการจัดการ มูลฝอยของน.ศ. พยาบาล วทบ.นม.		ต.ค-พ.ค.55	21,105			อ.กนิงนิตย์ และคณะ
									52.23 พฤติกรรมการควบคุมความดัน โลหิตสูงของผู้สูงอายุในชนบท		ส.ค-ก.ค.55	12,450			ดร.อดิพร
									52.24 ปัจจัยที่มีผลต่อความแตกต่างของ ระดับการรับรู้ตราบาปที่เกี่ยวกับการรับ บริการให้คำปรึกษาของนักศึกษาพยาบาลวทบ.นม.		ต.ค54-ก.ย.55	15,280			อ.กชกร อ.อภิรดี
									52.25 ปัจจัยที่เกี่ยวข้องกับความสุขของ นักเรียนวัยรุ่นน โรงเรียนมัธยมพุทธเกษตร วัดโนนเมือง อ.ขามสะแกแสง จ.นครราชสีมา		ต.ค54-ก.ย.55	48,715			อ.สุชาดา และคณะ
									52.26 ปัญหาการใช้กระบวนกรพยาบาล ของนักศึกษา		ต.ค54-ก.ย.55	27,250			อ.สุกิสราและคณะ

รหัสโครงการ	เป้าประสงค์	ตัวชี้วัด	ค่าเป้าหมาย					กลยุทธ์	กิจกรรม/โครงการ	พันธกิจ	ระยะเวลา การดำเนินงาน	แหล่งเงิน			ผู้รับผิดชอบ
			2553	2554	2555	2556	2557					2558	เงิน ประมาณ	เงิน บำรุง	
									52.27วิถีชีวิตและประสบการณ์การดูแลตนเองของผู้สูงอายุที่เจ็บป่วยโรคหลอดเลือดสมอง		ต.ค54.-ก.ย.55	58,950			ดร.วิไลพร และคณะ
									52.28ความพึงพอใจที่มีต่อการให้บริการห้องทดลองปฏิบัติการพยาบาล		ต.ค54.-ก.ย.55	25,200			อ.พรพักตร์และคณะ
									52.29การรับรู้ของข้าราชการต่อการได้รับการสนับสนุนทางสังคมฯ		ต.ค54.-ก.ย.55	60,000			ดร.ปรางทิพย์
									52.30การสนับสนุนทางสังคมกับภาวะซึมเศร้าของผู้สูงอายุในสถานสงเคราะห์		ต.ค54.-ก.ย.55	56,450			อ.สุหทัยและคณะ
									52.31ปัญหาสุขภาพจากการมีส่วนร่วมในการดำเนินการประกันคุณภาพ		ต.ค54.-ก.ย.55	31,600			อ.จำไทและคณะ
									52.32การจัดการวิถีชีวิตของตนเองของผู้สูงอายุโรคปอดอุดกั้นเรื้อรัง		ต.ค54.-ก.ย.55	69,400			อ.กรรณิการ์และคณะ
									52.33วิถีชีวิตและประสบการณ์การดูแลตนเองของผู้ป่วยมะเร็งปากมดลูก		ต.ค54.-ก.ย.55	66,700			อ.ภิรมย์ลักษณ์และคณะ
									52.34การพัฒนาบทเรียนคอมพิวเตอร์ช่วยสอนเรื่องอาหารสำหรับผู้ป่วยเบาหวาน		ต.ค54.-ก.ย.55	68,000			อ.วัชรินทร์และคณะ
									52.35การรับรู้ของสามี พ่อ และพ่อสามีต่อการได้รับการสนับสนุนทางสังคม		ต.ค54.-ก.ย.55	65,150			ดร.วาริวรรณและคณะ

รหัสโครงการ	เป้าประสงค์	ตัวชี้วัด	ค่าเป้าหมาย					กลยุทธ์	กิจกรรม/โครงการ	พันธกิจ	ระยะเวลา การดำเนินงาน	แหล่งเงิน			ผู้รับผิดชอบ
			2553	2554	2555	2556	2557					2558	เงิน ประมาณ	เงิน บำรุง	
									52.6 ตำรา : คู่มือการปฏิบัติหลักการพยาบาล		ต.ค-ก.ย55	100,000			รองฯวิชาการ
									รวมเงิน พันธกิจการเรียนการสอน			438,220			
									รวมเงิน พันธกิจวิจัย ตำรา			1,130,045			
									รวมเงิน พันธกิจบริการวิชาการ			1,153,605			
ประเด็นยุทธศาสตร์ 4. การธำรงรักษา พันธุ์ ภูมิปัญญาท้องถิ่นเพื่อการพัฒนาสังคมไทย															
4130753	7. ประสิทธิภาพในการ	8. ร้อยละของความสำเร็จของกิจกรรม/โครงการที่ดำเนินตามแผน		100	100	100	100	100	13. เร่งสร้างเสริมศักยภาพบุคลากรด้านธำรงรักษาพันธุ์ภูมิปัญญา	53. กิจกรรมกำกับติดตาม ตามแผนธำรงรักษา ด้านสุขภาพ	ทำนุบำรุง	ต.ค.55			ดร. นัฐชญา อ.กรรณิการ์
4130754	การธำรง								54. โครงการวันพยาบาลแห่งชาติ	ทำนุบำรุง	21 ต.ค.54	30,000			อ.พิศมัย, คุณกนกพร
4130755	รักษาพันธุ์								55. รมรงค์การแต่งกายด้วยผ้าไทย และการใช้ภาษาถิ่น	ทำนุบำรุง	ต.ค-กย55			อ.นิชาภัทร	
4130756									56. สืบสานห้องแสดงวัฒนธรรมทาง	ทำนุบำรุง	ต.ค-ก.ย55	5,000			อ.กรกานต์
4130757									57. โครงการส่งเสริมวัฒนธรรมการ	ทำนุบำรุง	ต.ค-ก.ย55				สโสมสรน.ศ/อ.ปาลิตา
									รวมเงิน พันธกิจทำนุบำรุง			35,000			

โครงการ/กิจกรรม

แผนปฏิบัติการประจำปีงบประมาณ 2555 ของวิทยาลัยพยาบาลบรมราชชนนี นครราชสีมา ประกอบด้วย

1. ประเด็นยุทธศาสตร์ 4 ประเด็นยุทธศาสตร์
2. กลยุทธ์ 13 กลยุทธ์
3. เป้าประสงค์เชิงกลยุทธ์ 16 เป้าประสงค์

การกำหนดรหัสโครงการ/กิจกรรมของแผนปฏิบัติการ มีดังนี้

รหัสตำแหน่งที่หนึ่ง หมายถึง ลำดับที่ของประเด็นยุทธศาสตร์

รหัสตำแหน่งที่สอง หมายถึง ลำดับที่ของกลยุทธ์

รหัสตำแหน่งที่สาม หมายถึง ลำดับที่ของเป้าประสงค์เชิงกลยุทธ์

รหัสตำแหน่งที่สี่ หมายถึง ลำดับที่ของโครงการ/กิจกรรมในประเด็นยุทธศาสตร์นั้นๆ

ตัวอย่าง

รหัสโครงการ/กิจกรรม 1010201 หมายถึง

ประเด็นยุทธศาสตร์ที่ 1

กลยุทธ์ที่ 1

เป้าประสงค์ที่ 2

โครงการ/กิจกรรมที่ 1 ของประเด็นยุทธศาสตร์ที่ 1

รหัสโครงการ/กิจกรรม 3101221 หมายถึง

ประเด็นยุทธศาสตร์ที่ 3

กลยุทธ์ที่ 10

เป้าประสงค์ที่ 12

โครงการ/กิจกรรมที่ 21 ของประเด็นยุทธศาสตร์ที่ 3